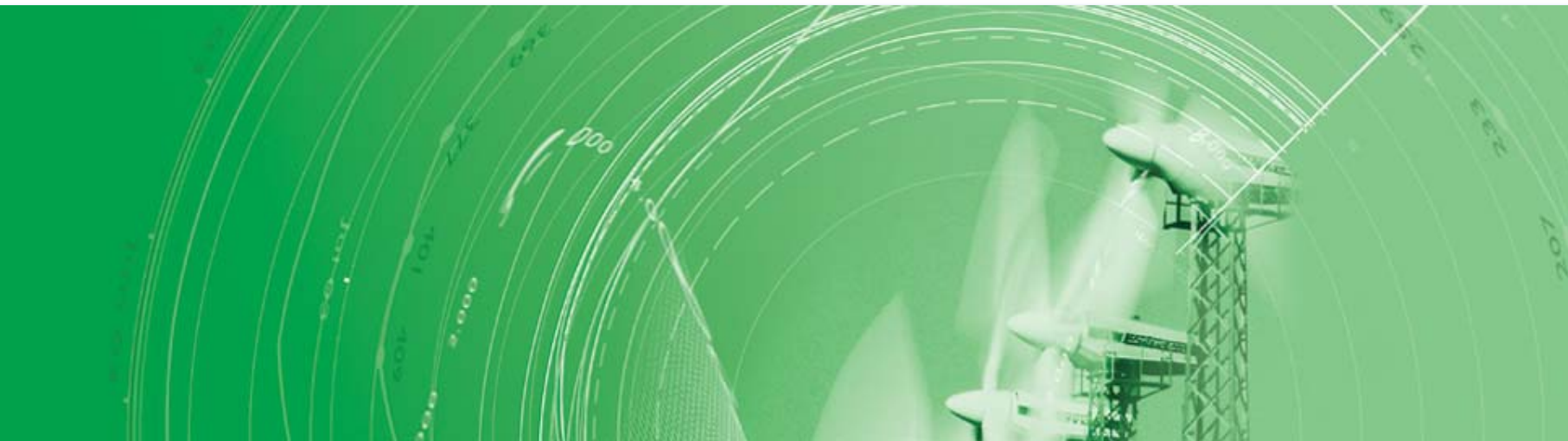




E-CONTROL



Die österreichische Herkunftsnachweisdatenbank

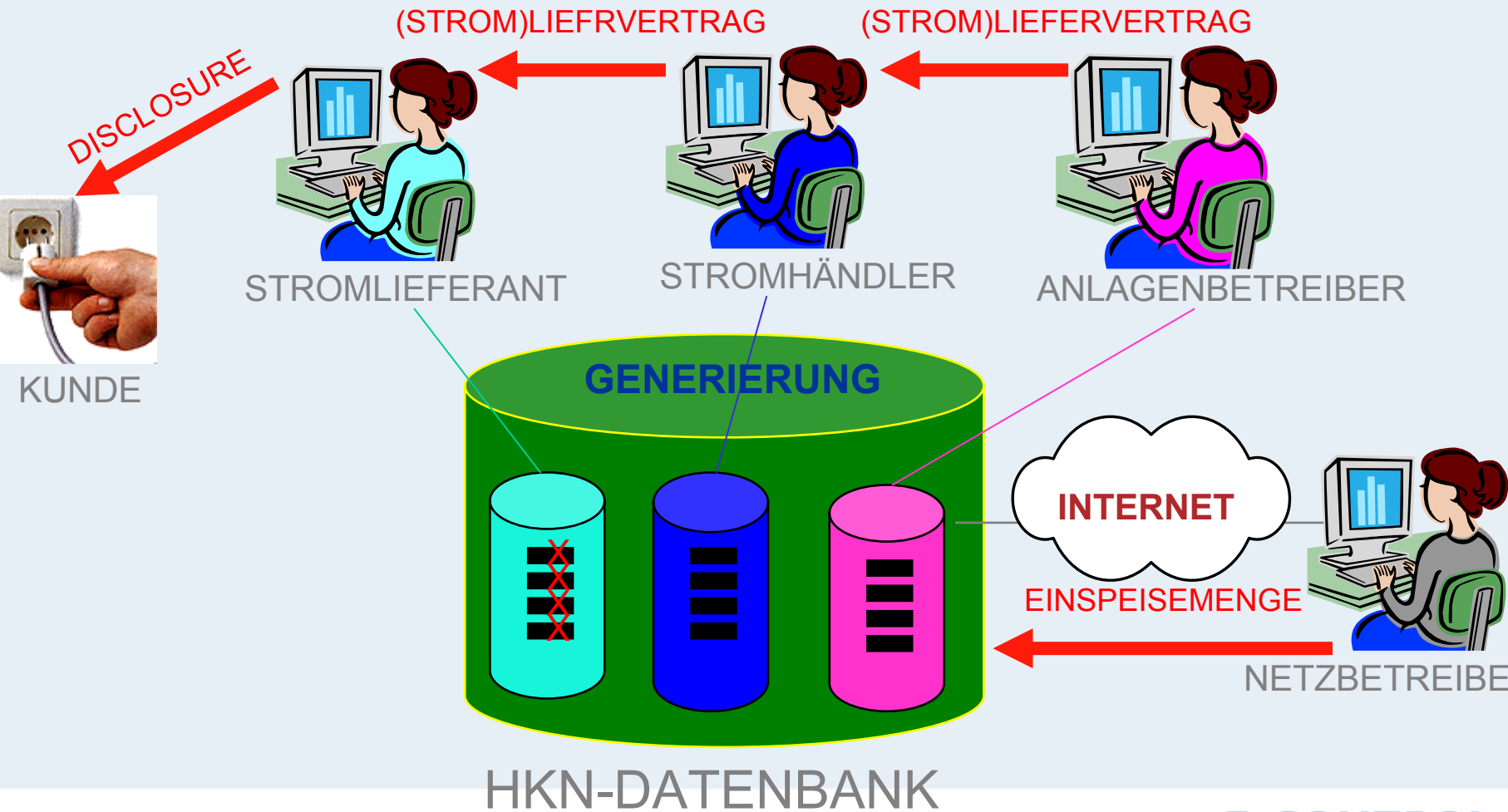
Timo Riess



- **Motivation für die Herkunfts-Nachweisdatenbank**
- **Schema, Funktionalität, Prozesse**
- **Demonstration**
- **Bisherige Erfahrungen**
- **Weitere Informationen**

- **EU-Richtlinie** (2001/77/EG, Artikel 5 – Herkunftsnachweis für Strom aus erneuerbaren Energiequellen) umgesetzt im österreichischen **Ökostromgesetz** (§ 8 - Herkunftsnachweis)
- **Große Anzahl** von betroffenen **Marktteilnehmern** (Anlagenbetreiber, Stromlieferanten, Netzbetreiber, Landeshauptmänner, Energie-Control, etc)
- Umbau der bestehenden **Kleinwasserkraftwerks-Zertifikatedatenbank** in eine Herkunftsnachweis-Datenbank
- Hoher Anteil an **erneuerbaren Energieträgern** in Österreich
- **Zentrale Ausstellung** von Herkunftsnachweisen für geförderten Ökostrom notwendig
- **Sonstige**: Sicherheit, Stromkennzeichnung, Schnittstellen ins Ausland, etc.
- **Freiwilliges Instrument** da keine gesetzliche Grundlage für elektronische Herkunftsnachweis-Datenbank

Prozesse (1) - Überblick





Prozesse (2) - Schritt für Schritt

- Schritt 1: Landeshauptmann erkennt per Bescheid Anlage als Ökostromanlage an. Bescheid in Kopie an E-Control
- Schritt 2: E-Control legt die Benutzer mit den jeweiligen Benutzerprofilen (Stromlieferant, Anlagenbetreiber, etc) an und verschickt Zugangsdaten an Benutzer (Passwort, Benutzer-ID)
- Schritt 3: E-Control legt die Anlage in der HKN-Datenbank an (Technologie, Ort, Engpassleistung, Netzbetreiber, etc)
- Schritt 4: Netzbetreiber (Zertifizierungsstellen) übermitteln Einspeisemengen der Erzeugungsanlagen (Eingabe über Internetportal oder MSCONS oder definiertem Flat File-Format)
- Schritt 5: E-Control startet die Generierung von Herkunftsnachweisen. Die Herkunftsnachweise werden auf die Konten der Anlagenbetreiber transferiert.
- Schritt 6: Anlagenbetreiber kann nun über seine Herkunftsnachweise frei verfügen und diese (z.B. an Stromlieferant, Händler) weitertransferieren.

Stammdaten der Anlagen



- Anlagen-Bezeichnung
- Anlagen-Adresse
- Engpassleistung
- Zugeordneter Netzbetreiber
- Zugeordneter Anlagenbetreiber
- Zählpunktsbezeichnung
- Primärenergieträger (Technologie Code)
- Förderungsart
- Zusätzliche Zertifizierung wie z.B. RECS, TÜV (in Umsetzung)

Primärenergieträger (Technologie Code)



Bezeichnung	Earmark	Labeling Gruppe	Tech Code HKN
Windenergie	g/ng	Windenergie	01
derzeit nicht angelegt			02
Photovoltaik	g/ng	Sonnenenergie	03
derzeit nicht angelegt			04
Wasser > 10MW (Großwasserkraft)	ng	Wasserkraft	05
derzeit nicht angelegt			06
derzeit nicht angelegt			07
derzeit nicht angelegt			08
derzeit nicht angelegt			09
Geothermie	g/ng	Geothermische Energie	10
derzeit nicht angelegt			11
Biomasse fest	g/ng	Feste oder flüssige Biomasse	12
Deponiegas	g/ng	Deponie- und Klärgas	13
Klärgas	g/ng	Deponie- und Klärgas	14
Biogas	g/ng	Biogas	15
Abfall mit hohem biogenen Anteil (Hausmüll)	g/ng	Feste oder flüssige Biomasse	18
Abfall mit hohem biogenen Anteil (Industrie/Gewerbemüll)	g/ng	Feste oder flüssige Biomasse	16
Kleinwasserkraft (< 10 MW)	g/ng	Wasserkraft	17
Biomasse flüssig	g/ng	Feste oder flüssige Biomasse	19
Biomasse flüssig - Altspeiseöle	g/ng		20
Ablauge	ng		21
Tiermehl	ng		22
Klärschlamm	g/ng		23
Erdgas	g/ng		40
Heizöl Leicht	ng		41
Abfall	ng		42
Heizöl Schwer	g/ng		43
Steinkohle	g/ng		44
Braunkohle	g/ng		45

Systemanforderungen



- Personal Computer
- Internetzugang
- min. Modem 28,8 kB
- Internet Explorer 5.5 oder Netscape Navigator 7.0
- <https://www.herkunftsnachweis.at>



- **Netzbetreiber** (Übermittlung Einspeisemengen)
- **Anlagenbetreiber** (Weitergabe Herkunftsnachweise)
- **Stromlieferant** (Administration von Herkunftsnachweisen, Erstellung Disclosure Report)
- **E-Control** (Anlegen der Stammdaten und Benutzer, Überwachung Disclosure)
- **Landeshauptmann** (Überwachung der Ausstellung von Herkunftsnachweisen)
- **Herkunftsnachweis-Händler** (Administration, Handel mit Herkunftsnachweisen)

Die wichtigsten Funktionalitäten



- Zentrale, elektronische, standardisierte Ausstellung von Herkunftsnachweisen (HKN)
- Internet - basierende Administration der HKN für die Marktteilnehmer (Generierung, Transfer und Entwertung von Herkunftsnachweisen)
- Erstellen der Stromkennzeichnungs-Dokumentation durch Stromlieferanten
- Schnittstelle zur RECS-Infrastruktur
- Überwachung der Ausstellung von HKN (Landeshauptmann) und der Dokumentation der Stromkennzeichnung (E-Control)
- Ausstellung von Administration von Zertifikaten wie z.B. RECS, TÜV, etc (in Umsetzung)
- Ausstellung und Administration von Herkunftsnachweisen für Kraft-Wärme-Kopplung gemäß EU-Richtlinie (in Planung)

Demonstration



Energy - Control GmbH - Herkunftsnachweise - Microsoft Internet Explorer bereitgestellt von Energie-Control Ges.m.b.H

Adresse <http://www.herkunftsnachweis.at/default.asp>

Okostrom Herkunftsnachweise

Willkommen auf der Homepage der österreichischen Herkunftsnachweis-Datenbank

Hier finden Sie alle Informationen rund um das Thema Herkunftsnachweise in Österreich und können als registrierter Benutzer mit Ihrer Benutzerkennung und persönlichem Passwort auf die Herkunftsnachweis-Datenbank zugreifen.

Falls Sie eine Zugriffberechtigung für die Herkunftsnachweis-Datenbank benötigen oder Fragen haben wenden Sie sich bitte an das Herkunftsnachweis - Datenbank [Projektteam](#) bei der Energie-Control GmbH.

News vom 4.Jänner 2006:

Generierungskalender für 2006 ist ab sofort verfügbar

[Generierungskalender 2006](#)

LOGIN

BENUTZERKENNUNG:

PASSWORT:

[Passwort vergessen](#)

Bitte Benutzerkennung und Passwort eingeben

NEWS

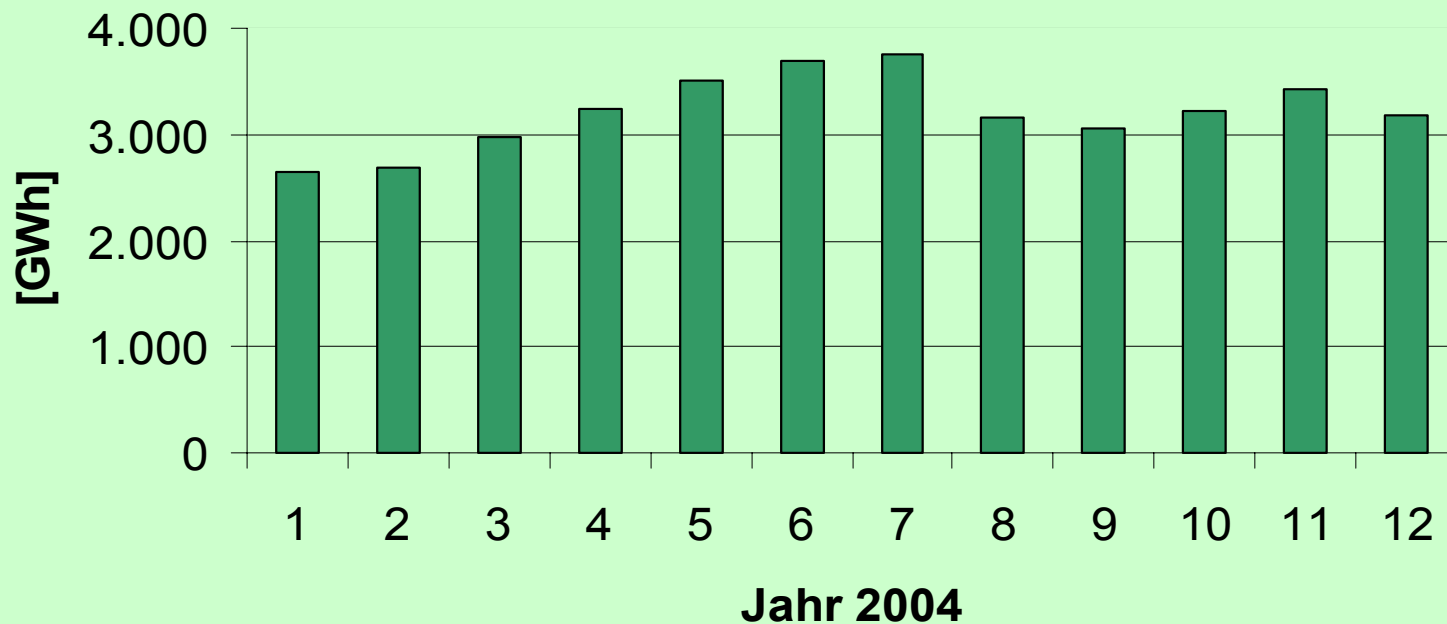
- Termine für Datenmeldung und Generierung 2006**
04. Jänner 2006
Herkunftsnachweise für 1. - 3. Quartal 2005 sind verfügbar
25. November 2005
- Neuerungen in der Herkunftsnachweisdatenbank**
01. September 2005
Herkunftsnachweis-Generierung für zugewiesenen Okostrom aus Q1 u. Q2/2005 verzögert.
11. Juli 2005
- Termine für Datenmeldung und Generierung 2005**
04. Februar 2005
Präsentationen zu den Informationsveranstaltungen "Labeling & Herkunftsnachweisdatenbank"
04. Februar 2005
- EXAA-Börsehandel mit Herkunftsnachweisen**
30. November 2004
[Weiter zum Archiv](#)

Start | Timo Riess - Inb... | Adobe Acrobat ... | Microsoft Word | ECG05-IR-05-04... | O:\Fachthemen... | BFE_Bem_2006... | PROZESS_HKN... | prozess_2005070... | PROZESS_HKN... | Energie - Cont... | 17:27

Herkunftsnachweise für die Jahre 2003 - 2005 (1.-3. Quartal) generiert, mittlerweile Datenbank von fast allen Netzbetreibern genutzt:

- Bedarf für Import und Export von Herkunftsnachweisen (Schnittstellen) → Standardisierung, Harmonisierung mit anderen Systemen
- Kontinuierliche Weiterentwicklung/Ausbau des Systems notwendig auf Grund von Anforderungen des Marktes/der Marktteilnehmer
- Klare Definition der Benutzerprofile und Zugriffsrechte → Vertrauen in die Datenbank
- Datenqualität und Fehlerbehebung problematisch → Daten-Qualitätsmanagement einführen!
- Zentrale, permanent verfügbarer Ansprechpartner für Marktteilnehmer bei Fragen, Problemen, etc
- Nationale Marktprozesse müssen abbildbar sein

Strommengen für die in der Datenbank Herkunftsnachweise generiert wurden





→ Ansprechperson

DI Timo Riess

Tel: +43 1 24724-502

Fax: +43 1 24724-900

timo.riess@e-control.at

→ Web-Adressen

www.herkunftsnachweis.at

- Rechtsgrundlagen
- Prozessbeschreibung
- Benutzerhandbuch
- Aktuelle Informationen, Kontakt



Wir danken für Ihre Aufmerksamkeit !