



# E-CONTROL

PROFITIEREN. WO IMMER SIE ENERGIE BRAUCHEN.



E-CONTROL



Systemnutzungsentgelte Strom  
**SNE-VO 2012 – Novelle 2015**

# Netzebene 3



E-CONTROL

## Netznutzungs- und Netzverlustentgelt

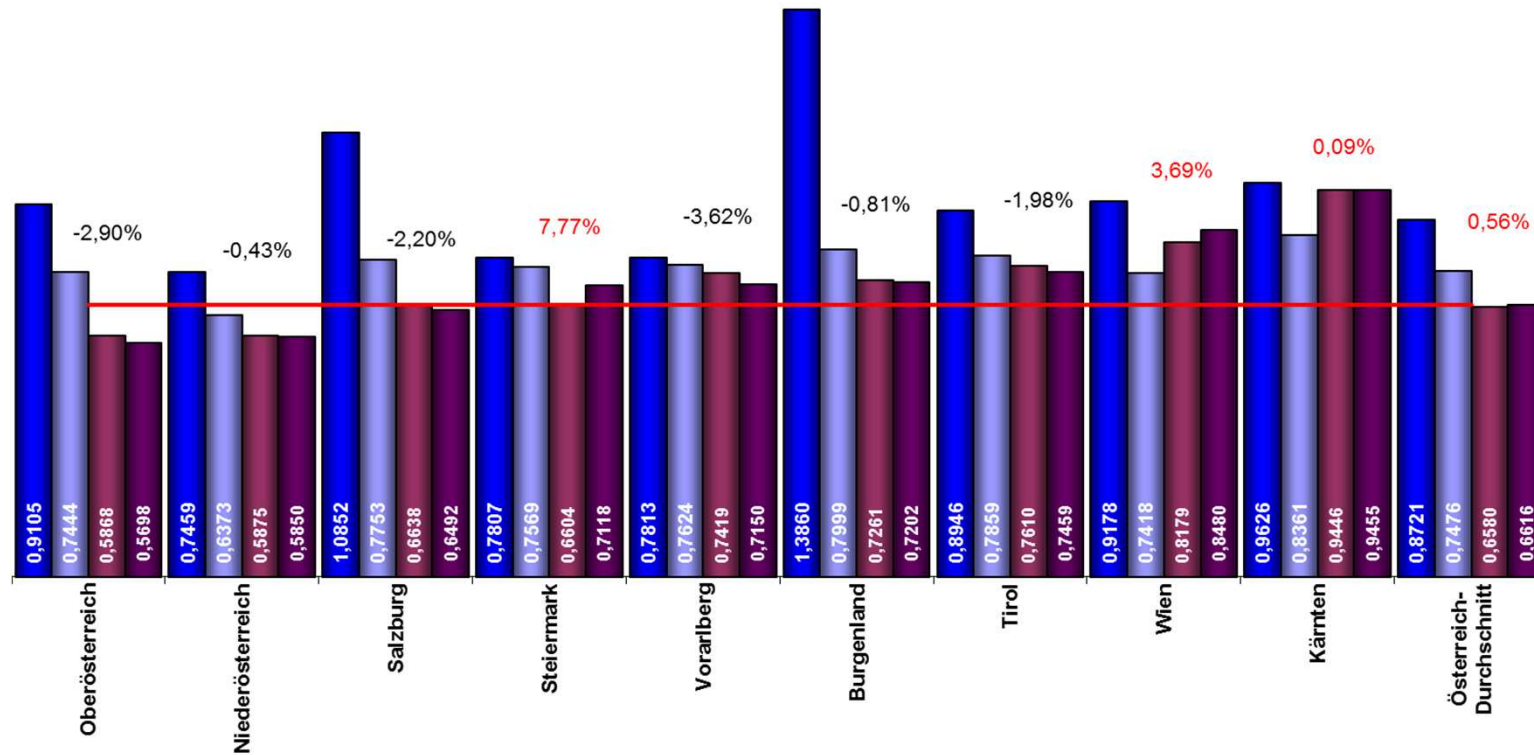
Netzebene 3

Benutzungsstunden (Jahresverbrauch/Jahresverrechnungsleistung)

BD = 6.100 h

Cent/kWh

- SNT-VO Stand: 30.09.2001
- SNT-VO Stand: 01.01.2006
- SNE-VO Stand: 01.01.2014
- SNE-VO Stand: 01.01.2015
- Österreich Durchschnitt



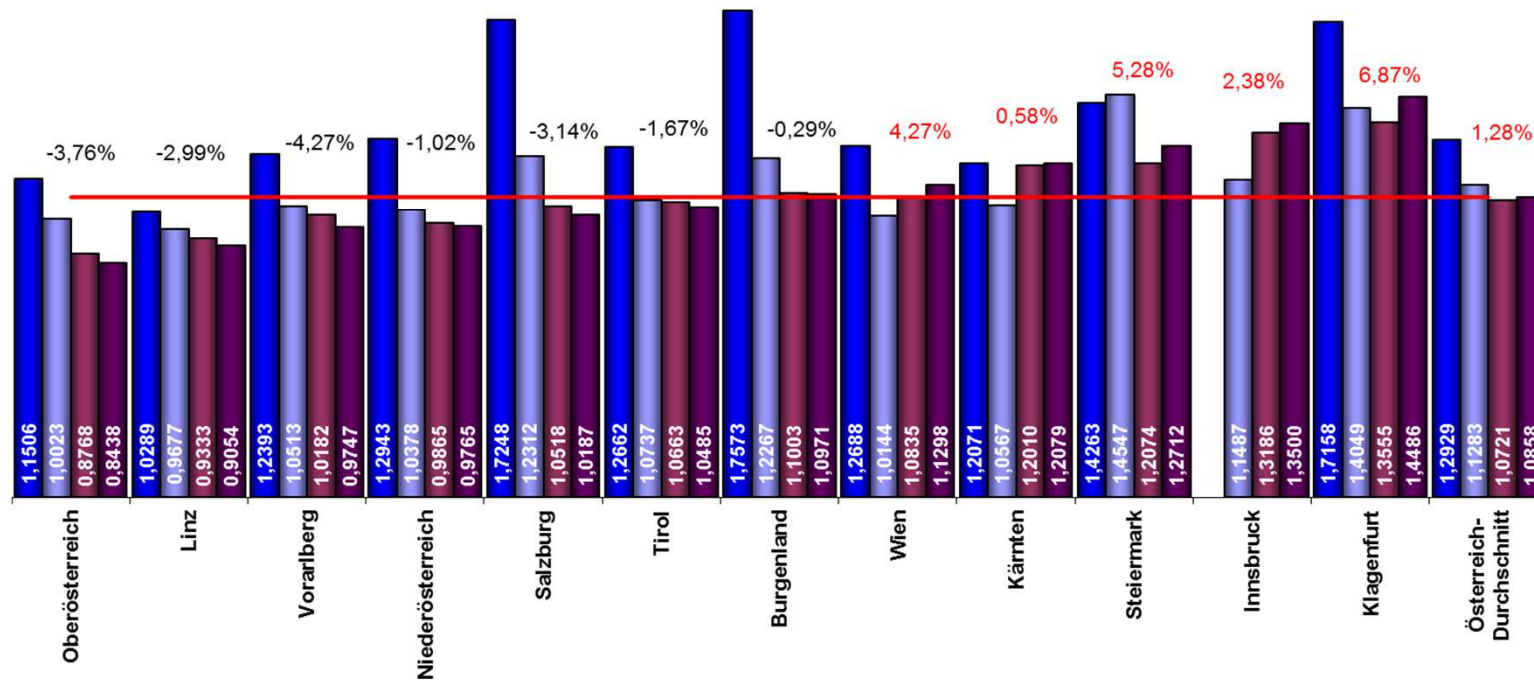
# Netzebene 4



E-CONTROL

Netznutzungs- und Netzverlustentgelt  
 Netzebene 4  
 BD = 5.700 h  
 Cent/kWh

■ SNT-VO Stand: 30.09.2001  
 ■ SNT-VO Stand: 01.01.2006  
 ■ SNE-VO Stand: 01.01.2014  
 ■ SNE-VO Stand: 01.01.2015  
 — Österreich Durchschnitt



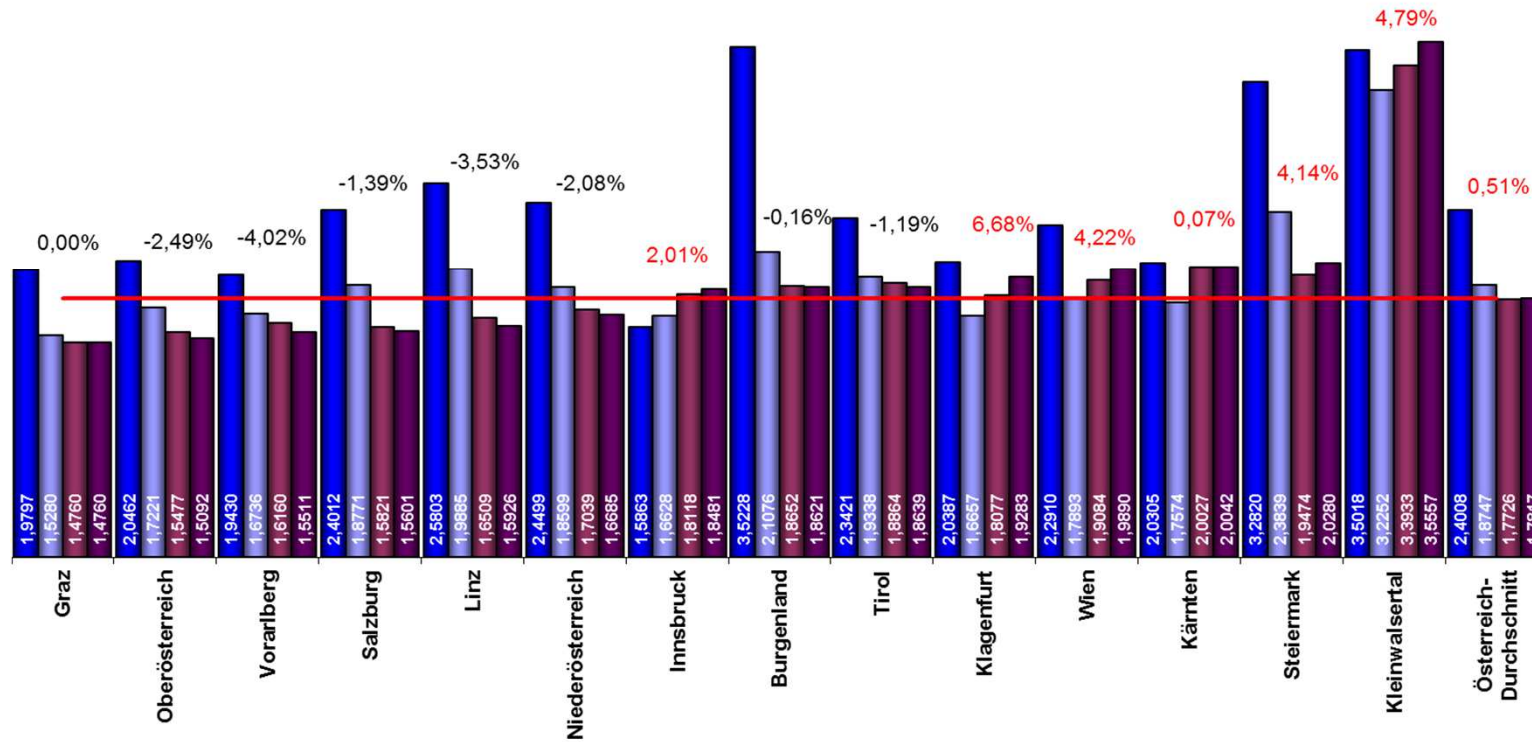
# Netzebene 5



E-CONTROL

**Netznutzungs- und Netzverlustentgelt**  
 Netzebene 5  
 BD = 4.200 h  
 Cent/kWh

■ SNT-VO Stand: 30.09.2001  
 ■ SNT-VO Stand: 01.01.2006  
 ■ SNE-VO Stand: 01.01.2014  
 ■ SNE-VO Stand: 01.01.2015  
 — Österreich Durchschnitt

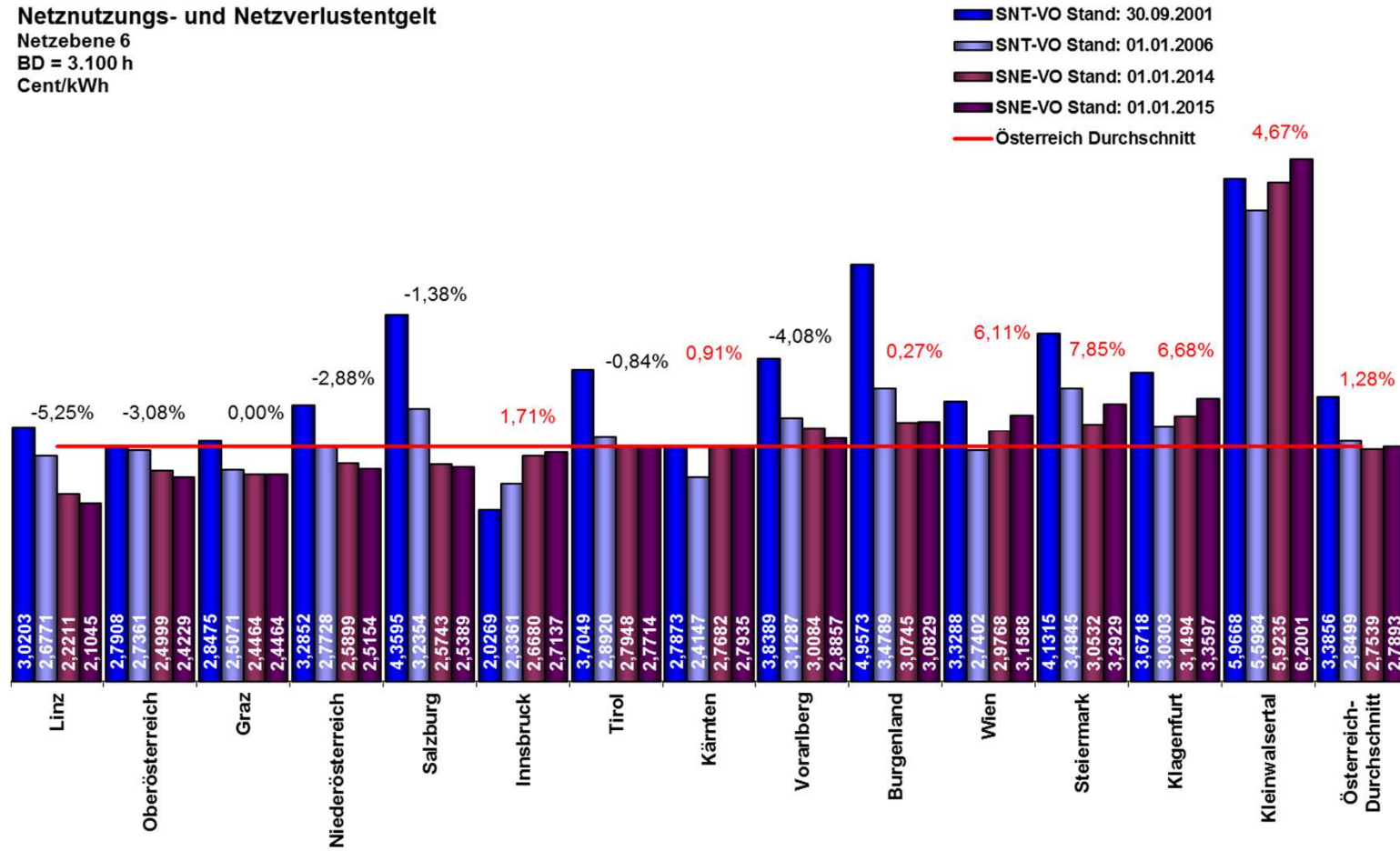


# Netzebene 6



E-CONTROL

Netznutzungs- und Netzverlustentgelt  
 Netzebene 6  
 BD = 3.100 h  
 Cent/kWh



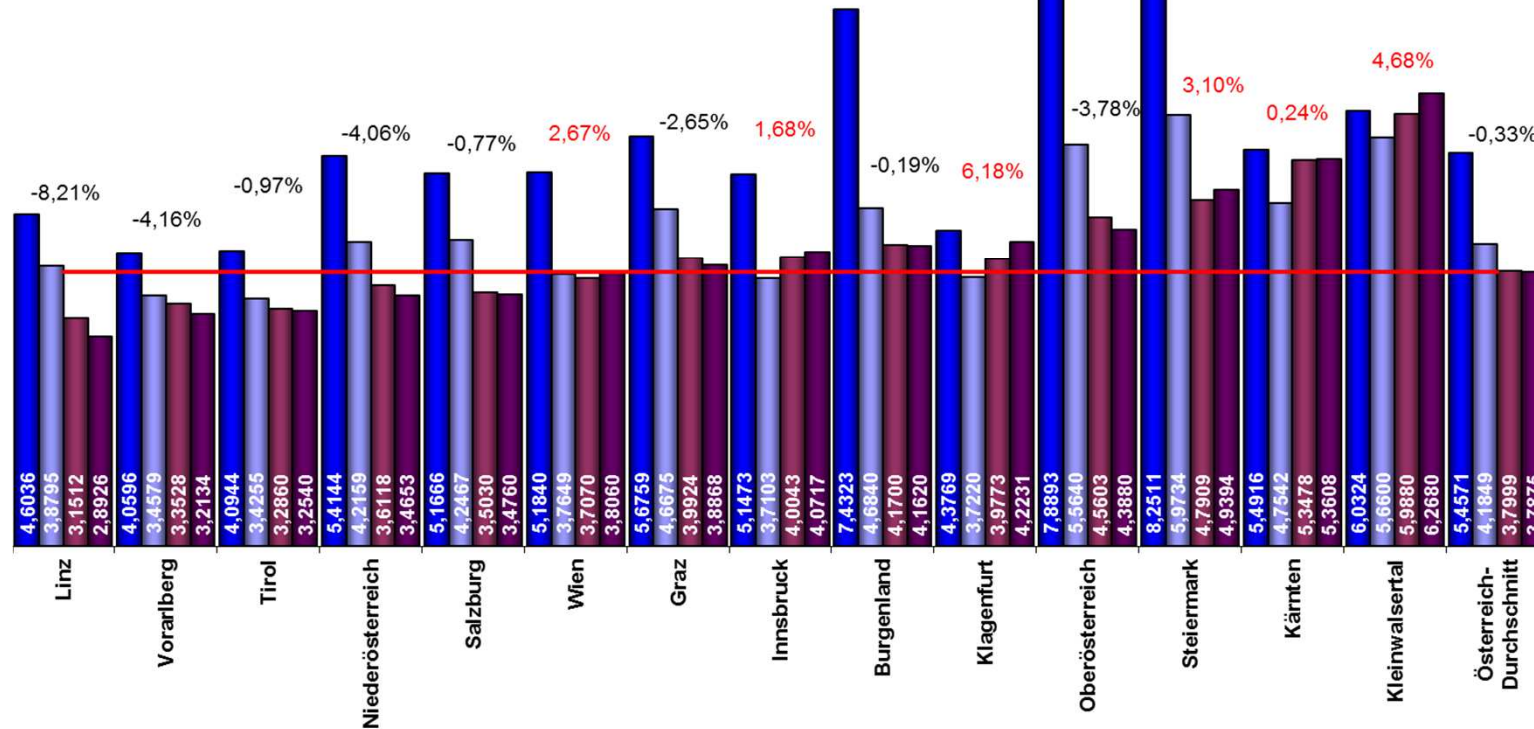
# Netzebene 7 – gemessen



E-CONTROL

Netznutzungs- und Netzverlustentgelt  
 Netzebene 7 gemessen  
 BD = 3.000 h  
 Cent/kWh

■ SNT-VO Stand: 30.09.2001  
 ■ SNT-VO Stand: 01.01.2006  
 ■ SNE-VO Stand: 01.01.2014  
 ■ SNE-VO Stand: 01.01.2015  
 — Österreich Durchschnitt



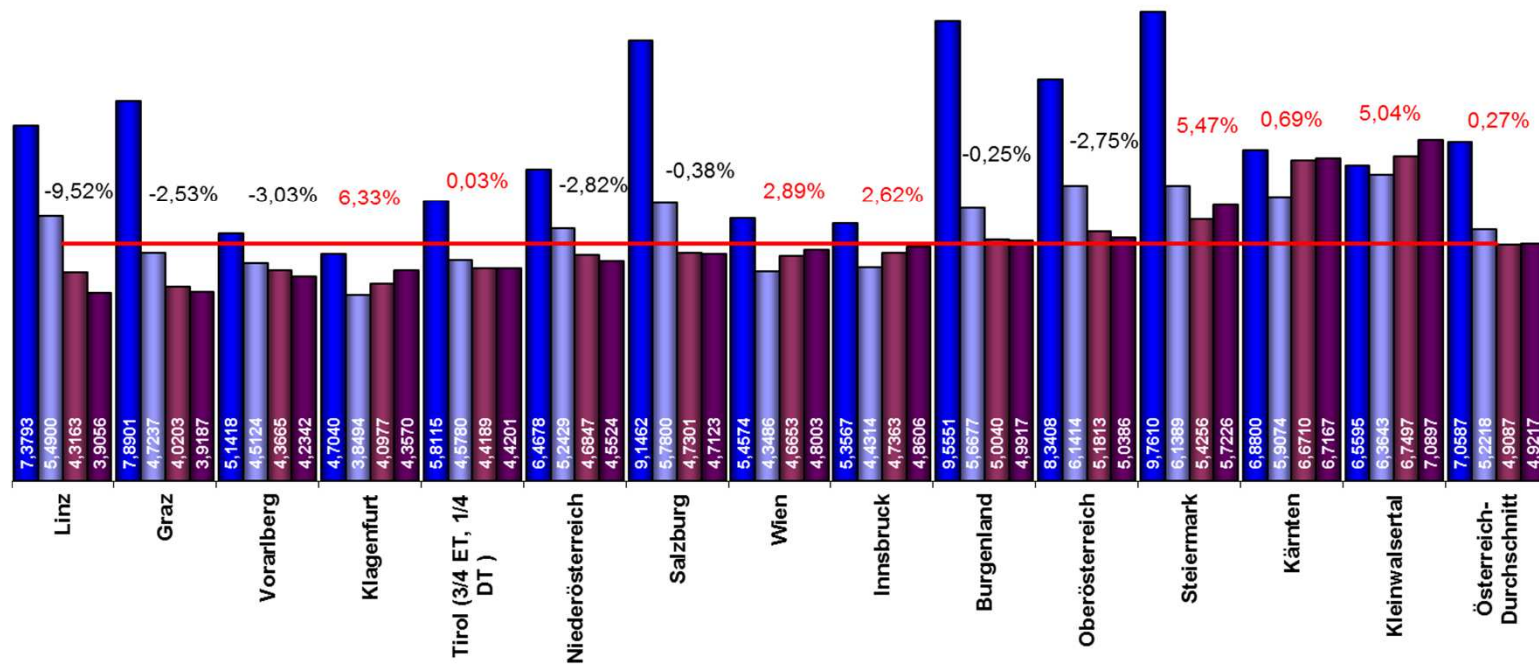
# Netzebene 7 – nicht gemessen



E-CONTROL

Netznutzungs- und Netzverlustentgelt  
 Netzebene 7 nicht gemessen  
 3.500 kWh  
 Cent/kWh

- SNT-VO Stand: 30.09.2001
- SNT-VO Stand: 01.01.2006
- SNE-VO Stand: 01.01.2014
- SNE-VO Stand: 01.01.2015
- Österreich Durchschnitt



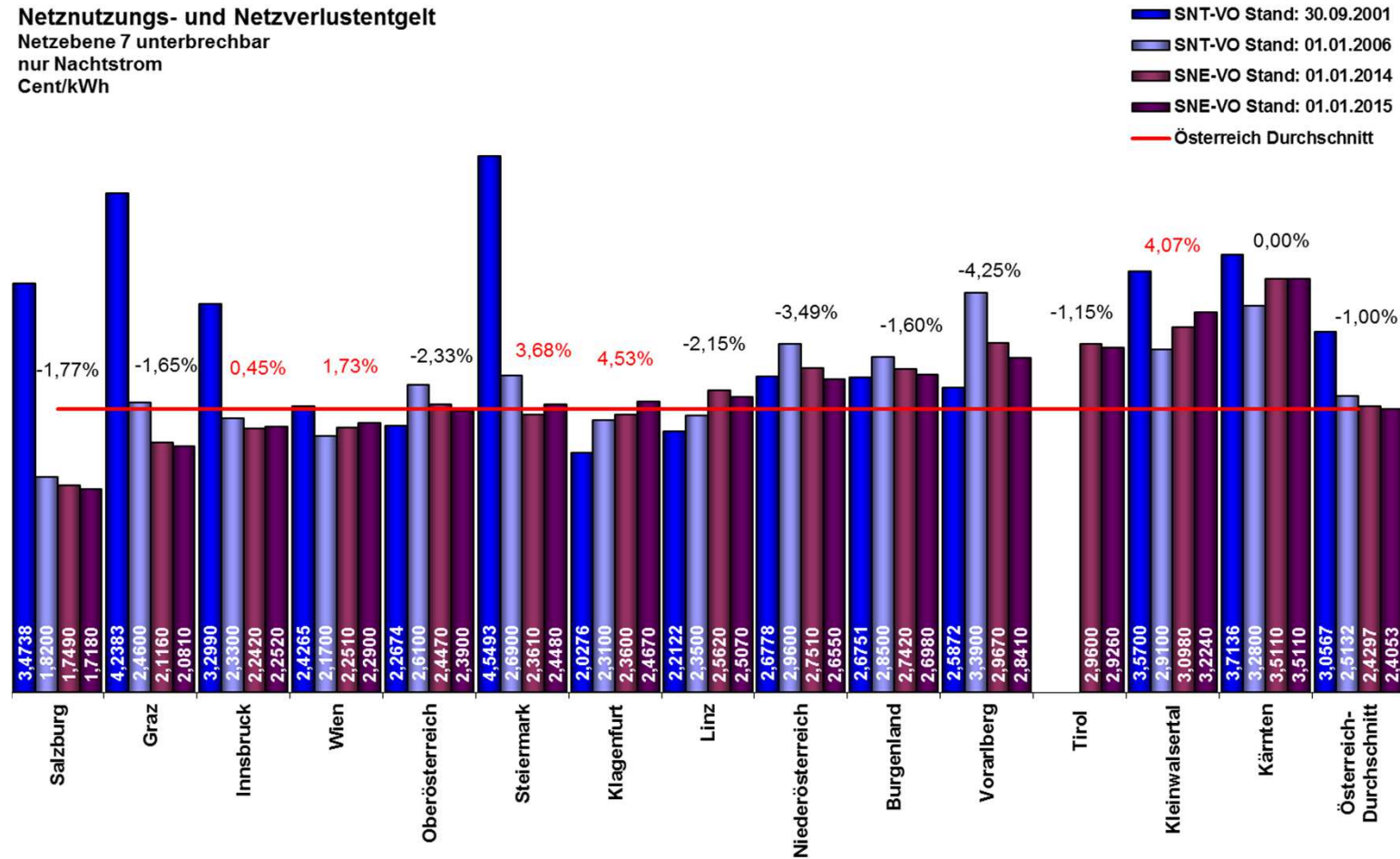


# Netzebene 7 – unterbrechbar



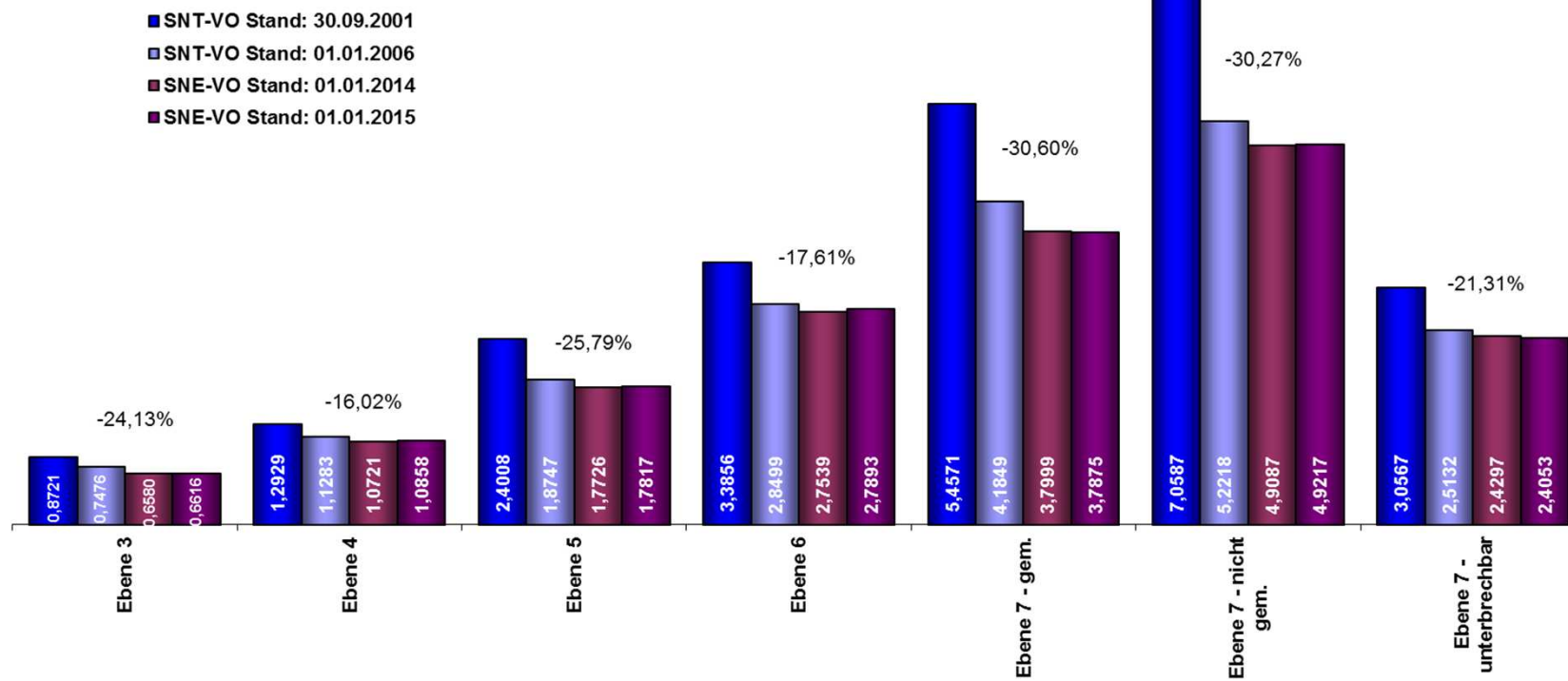
E-CONTROL

**Netznutzungs- und Netzverlustentgelt**  
 Netzebene 7 unterbrechbar  
 nur Nachtstrom  
 Cent/kWh



# Österreichvergleich

Netzentgelt - Österreichstruktur - Entwicklung seit 2001  
Cent/kWh





# E-CONTROL

PROFITIEREN. WO IMMER SIE ENERGIE BRAUCHEN.