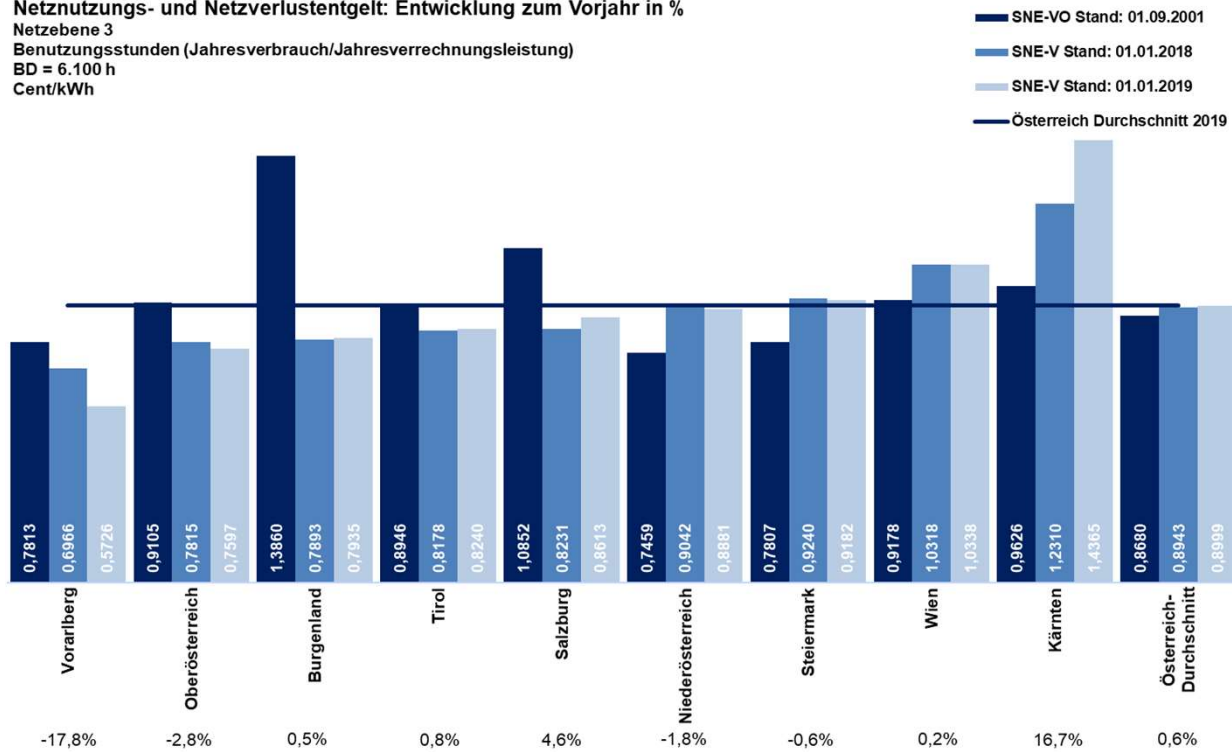




SNE-V 2019  
Systemnutzungsentgelte Strom

# Netzebene 3

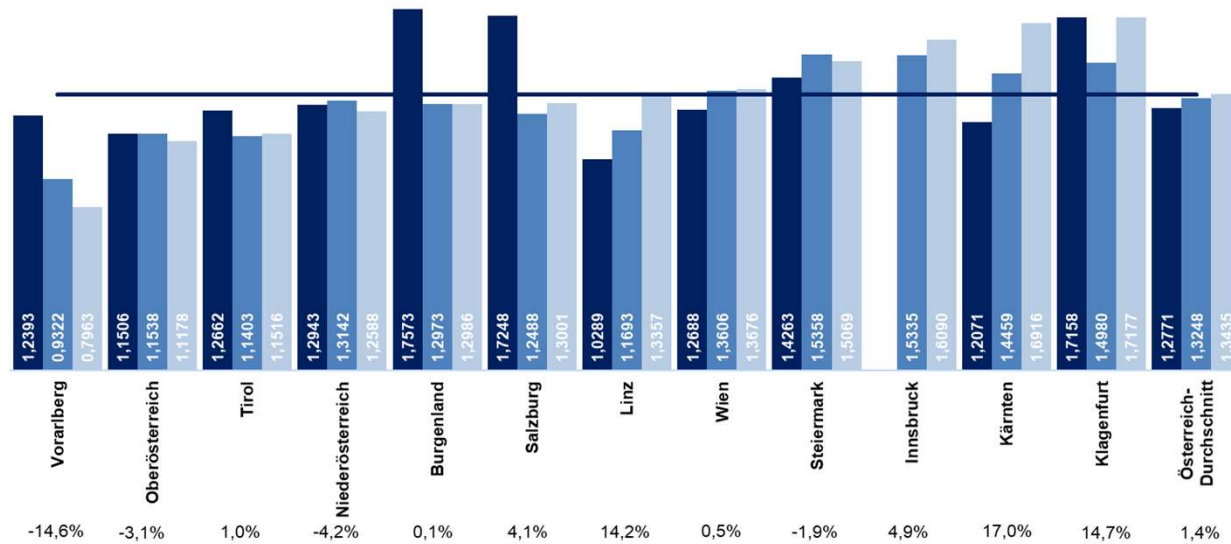
**Netznutzungs- und Netzverlustentgelt: Entwicklung zum Vorjahr in %**  
 Netzebene 3  
 Benutzungsstunden (Jahresverbrauch/Jahresverrechnungsleistung)  
 BD = 6.100 h  
 Cent/kWh



# Netzebene 4

**Netznutzungs- und Netzverlustentgelt: Entwicklung zum Vorjahr in %**  
 Netzebene 4  
 BD = 5.700 h  
 Cent/kWh

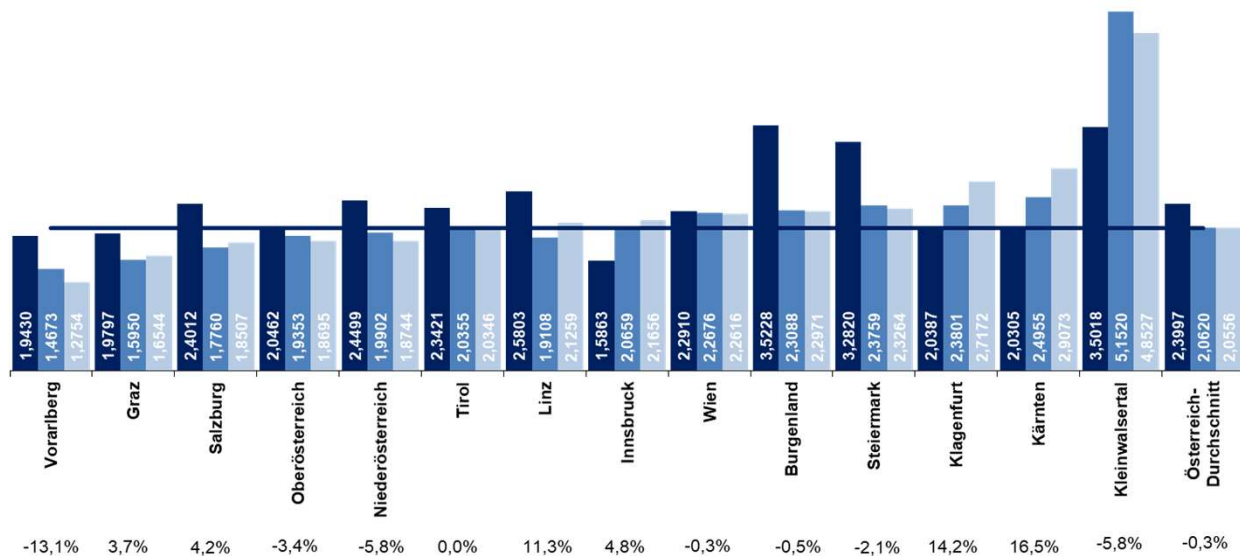
■ SNE-VO Stand: 01.09.2001  
■ SNE-V Stand: 01.01.2018  
■ SNE-V Stand: 01.01.2019  
— Österreich Durchschnitt 2019



# Netzebene 5

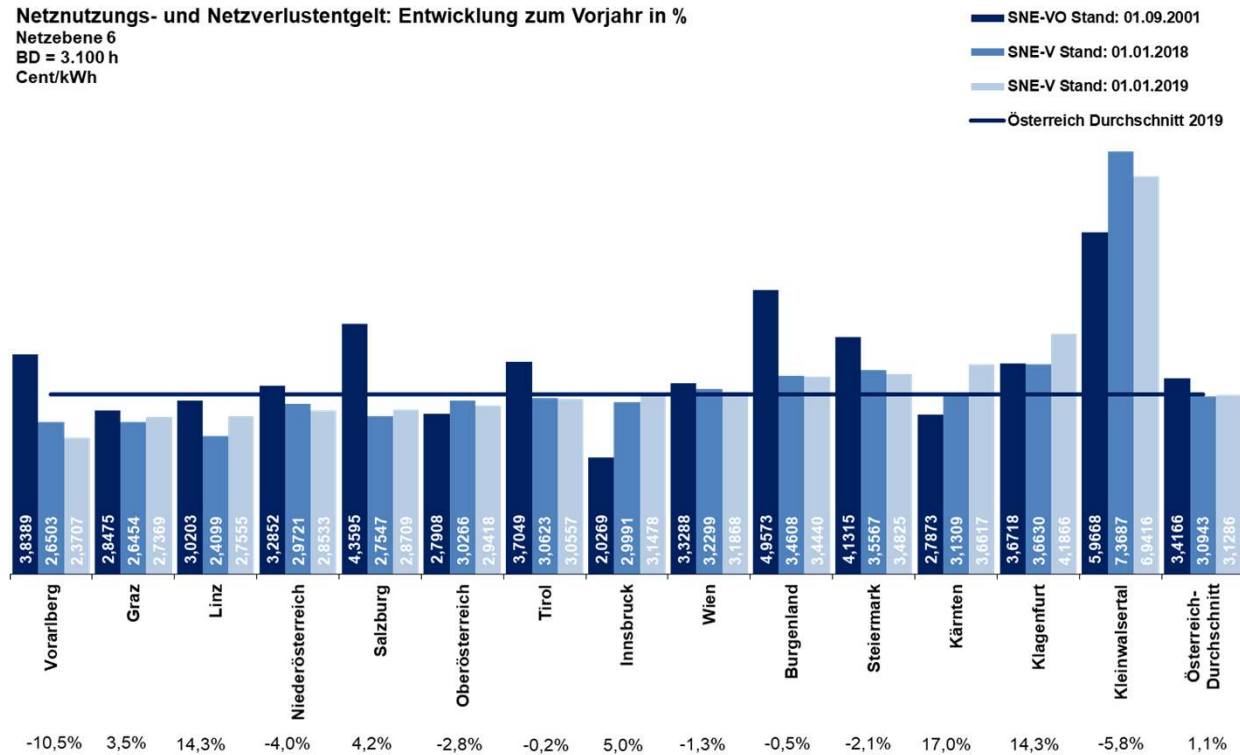
**Netznutzungs- und Netzverlustentgelt: Entwicklung zum Vorjahr in %**  
 Netzebene 5  
 BD = 4.200 h  
 Cent/kWh

■ SNE-VO Stand: 01.09.2001  
■ SNE-V Stand: 01.01.2018  
■ SNE-V Stand: 01.01.2019  
— Österreich Durchschnitt 2019



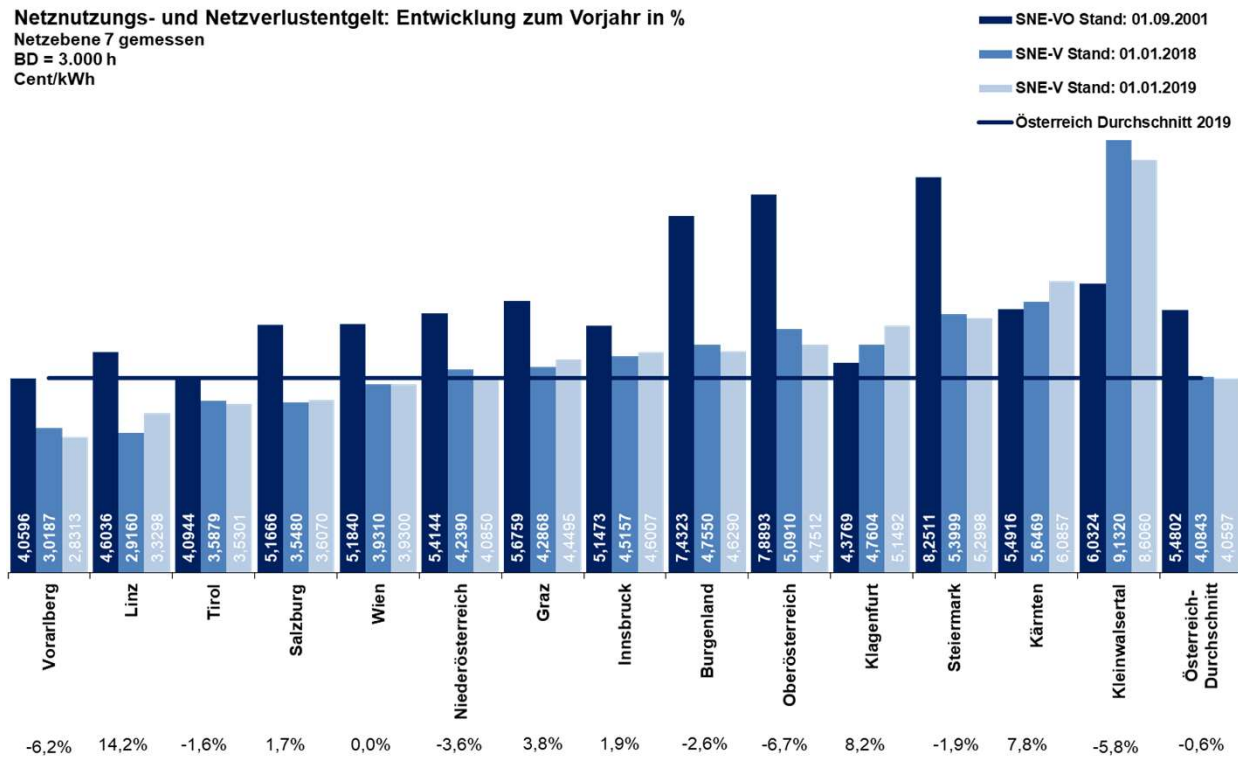
# Netzebene 6

**Netznutzungs- und Netzverlustentgelt: Entwicklung zum Vorjahr in %**  
 Netzebene 6  
 BD = 3.100 h  
 Cent/kWh



# Netzebene 7

## Gemessene Leistung

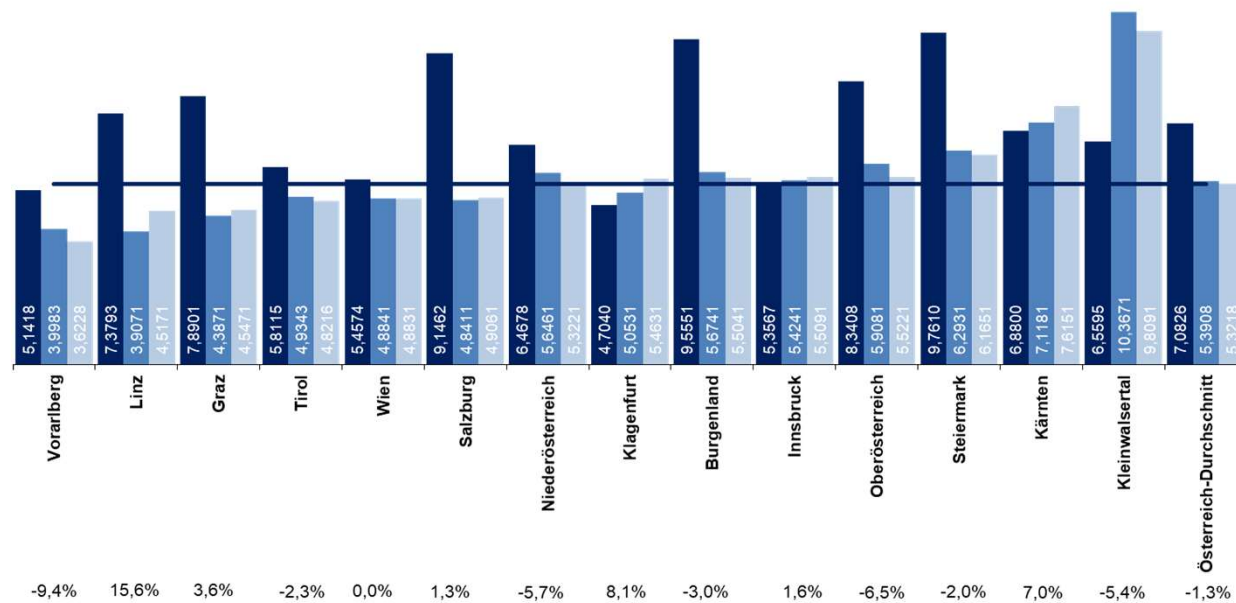


# Netzebene 7

## Nicht gemessene Leistung

**Netznutzungs- und Netzverlustentgelt: Entwicklung zum Vorjahr in %**  
 Netzebene 7 nicht gemessen  
 3.500 kWh  
 Cent/kWh

■ SNE-VO Stand: 01.09.2001  
 ■ SNE-V Stand: 01.01.2018  
 ■ SNE-V Stand: 01.01.2019  
 — Österreich Durchschnitt 2019



# Netzebene 7

## Unterechbare Leistung

**Netznutzungs- und Netzverlustentgelt: Entwicklung zum Vorjahr in %**  
**Netzebene 7 unterbrechbar**  
**nur Nachtstrom**  
**Cent/kWh**

