



SNE-V 2018 - Novelle 2022

Systemnutzungsentgelte Strom

Netznutzungs- und Netzverlustentgelt: Entwicklung zum Vorjahr in %

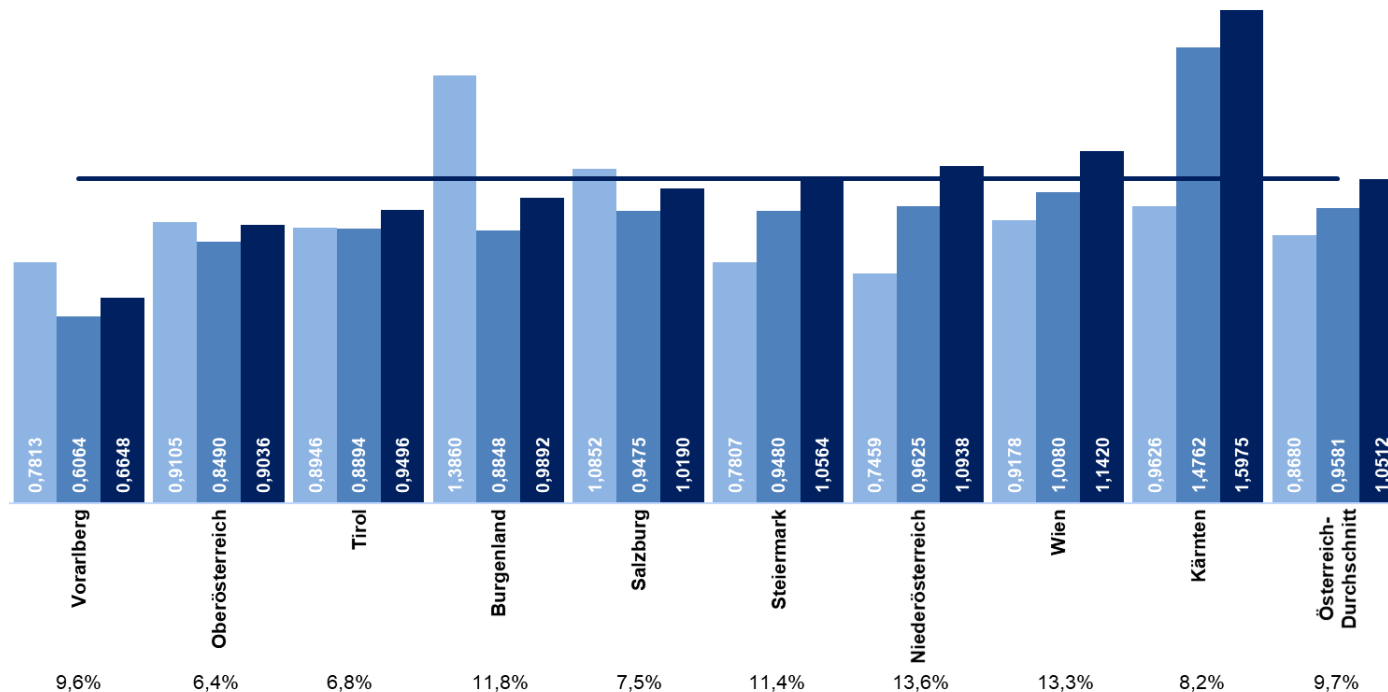
Netzebene 3

Benutzungsstunden (Jahresverbrauch/Jahresverrechnungsleistung)

BD = 6.100 h

Cent/kWh

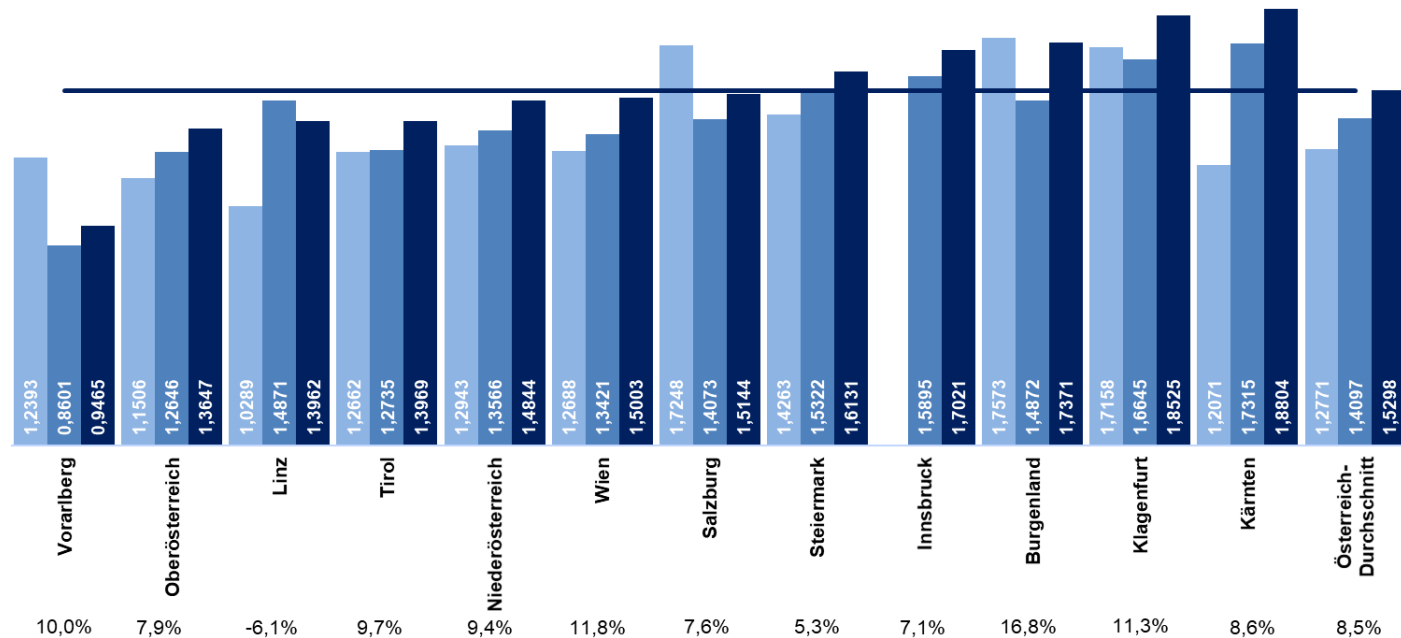
■ SNT-VO: Stand 30.09.2001
■ SNT-VO: Stand 01.01.2021
■ SNT-VO: Stand 01.01.2022
— Österreich-Durchschnitt 2022



Netznutzungs- und Netzverlustentgelt: Entwicklung zum Vorjahr in %

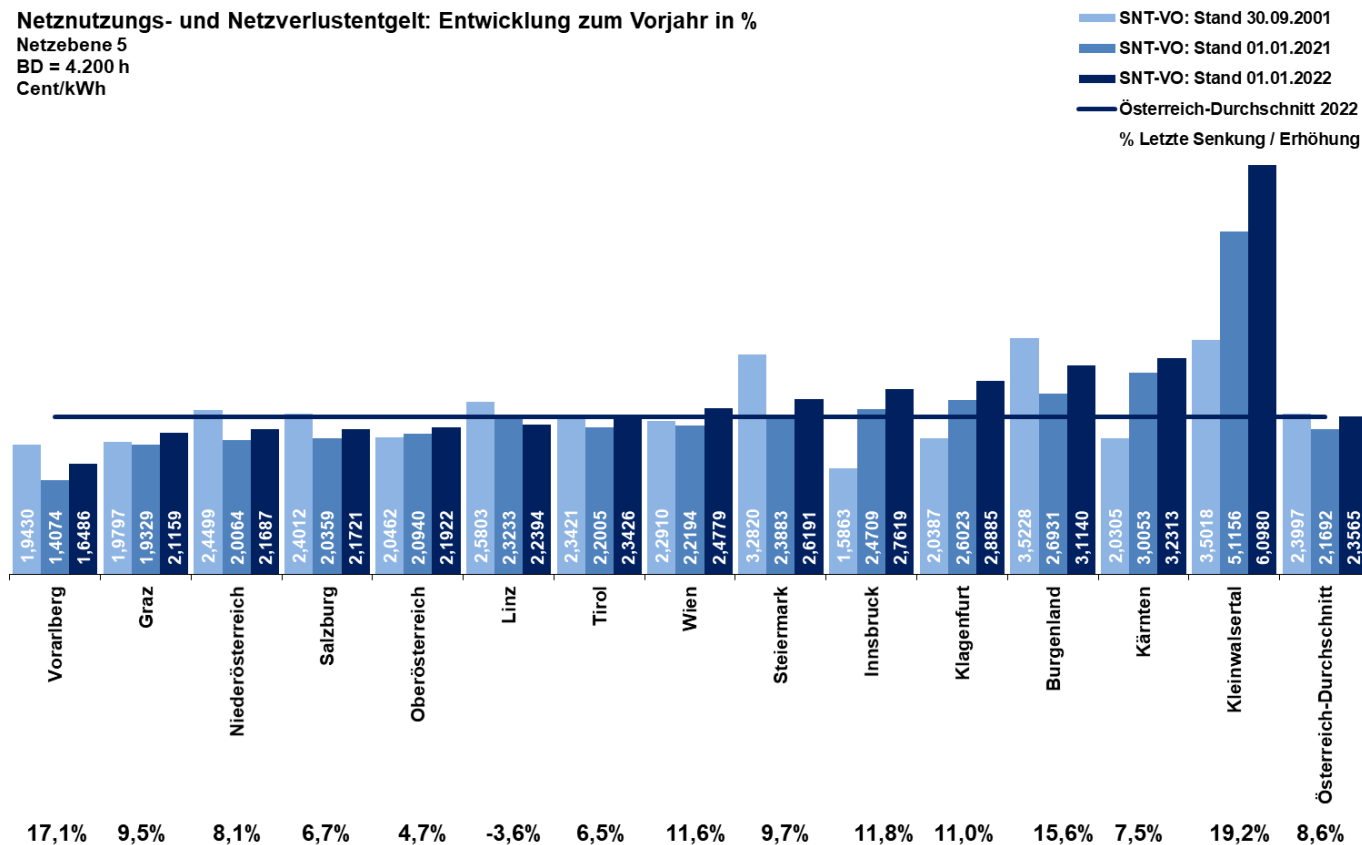
Netzebene 4
BD = 5.700 h
Cent/kWh

■ SNT-VO: Stand 30.09.2001
■ SNT-VO: Stand 01.01.2021
■ SNT-VO: Stand 01.01.2022
— Österreich-Durchschnitt 2022



Netznutzungs- und Netzverlustentgelt: Entwicklung zum Vorjahr in %

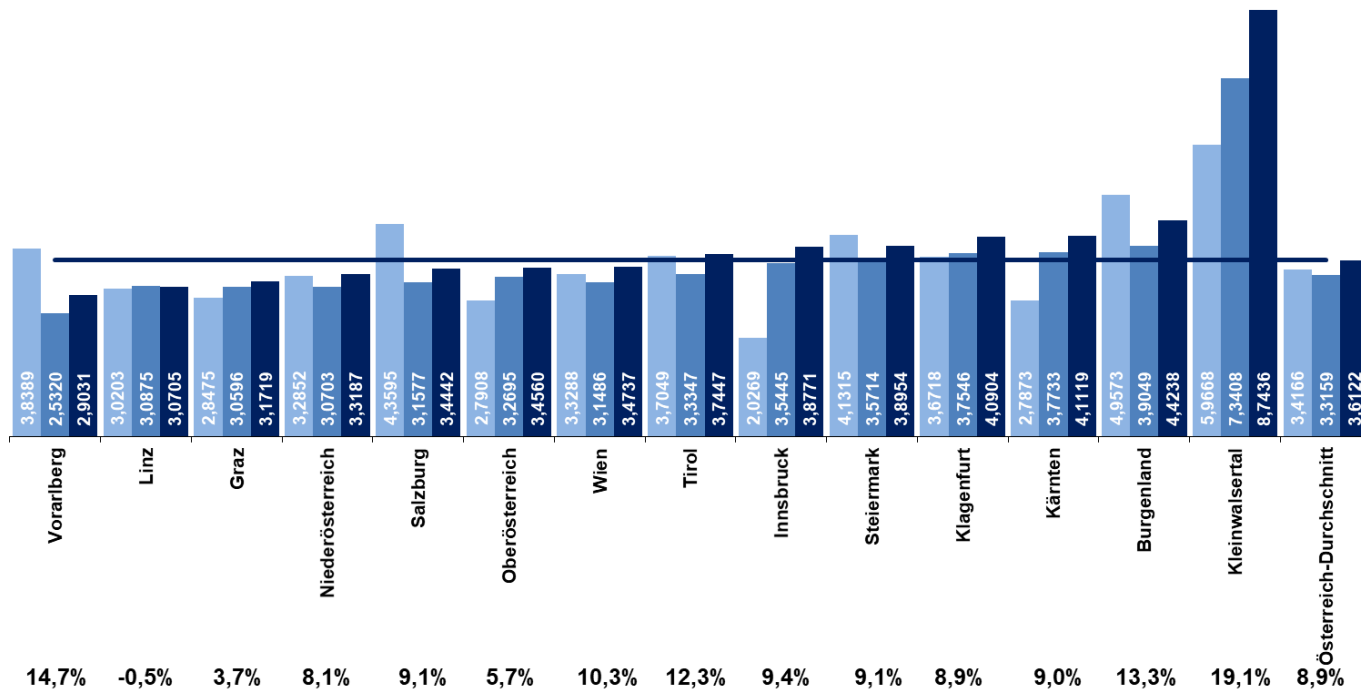
Netzebene 5
BD = 4.200 h
Cent/kWh



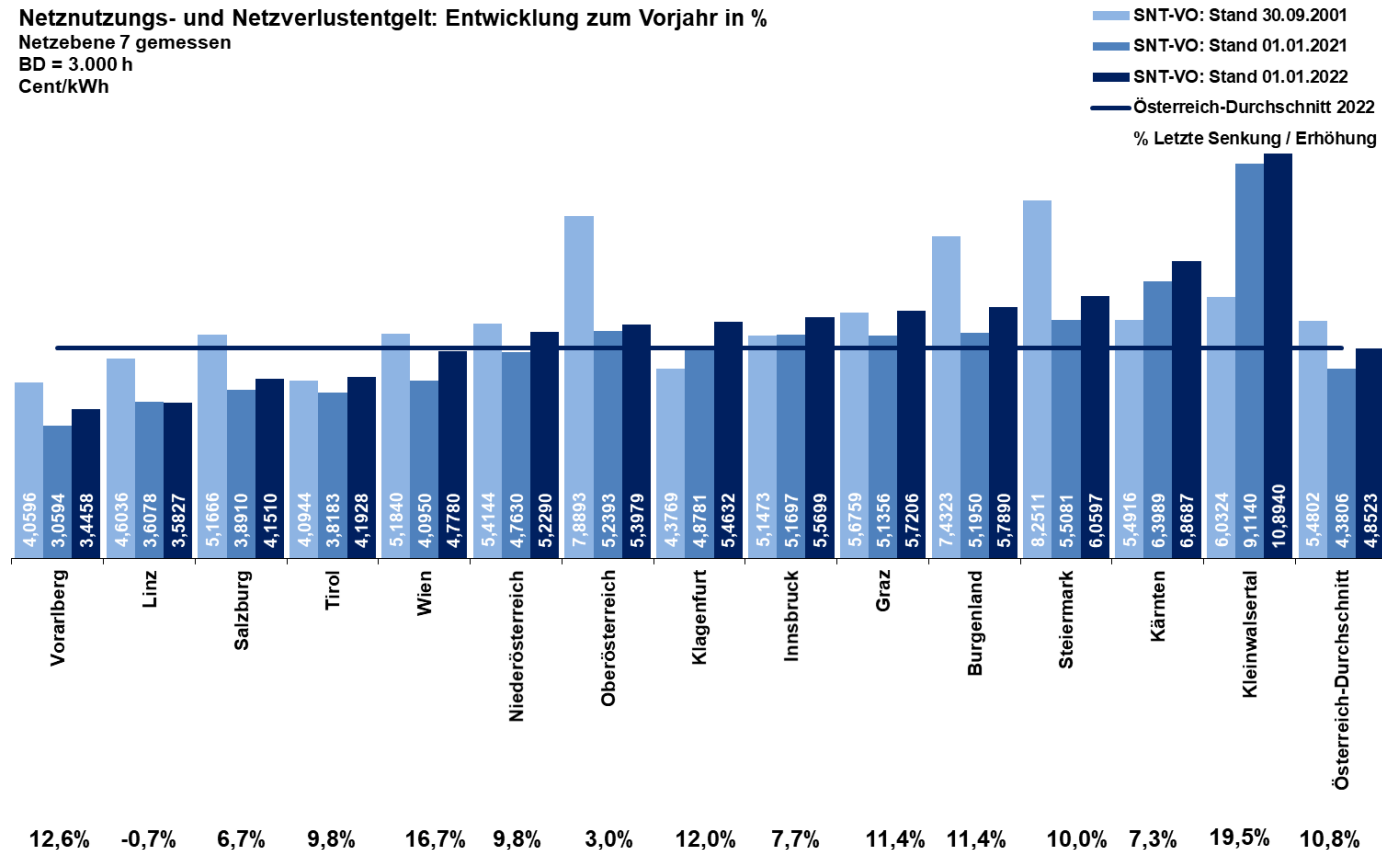
Netznutzungs- und Netzverlustentgelt: Entwicklung zum Vorjahr in %

Netzebene 6
BD = 3.100 h
Cent/kWh

■ SNT-VO: Stand 30.09.2001
■ SNT-VO: Stand 01.01.2021
■ SNT-VO: Stand 01.01.2022
■ Österreich-Durchschnitt 2022
 % Letzte Senkung / Erhöhung



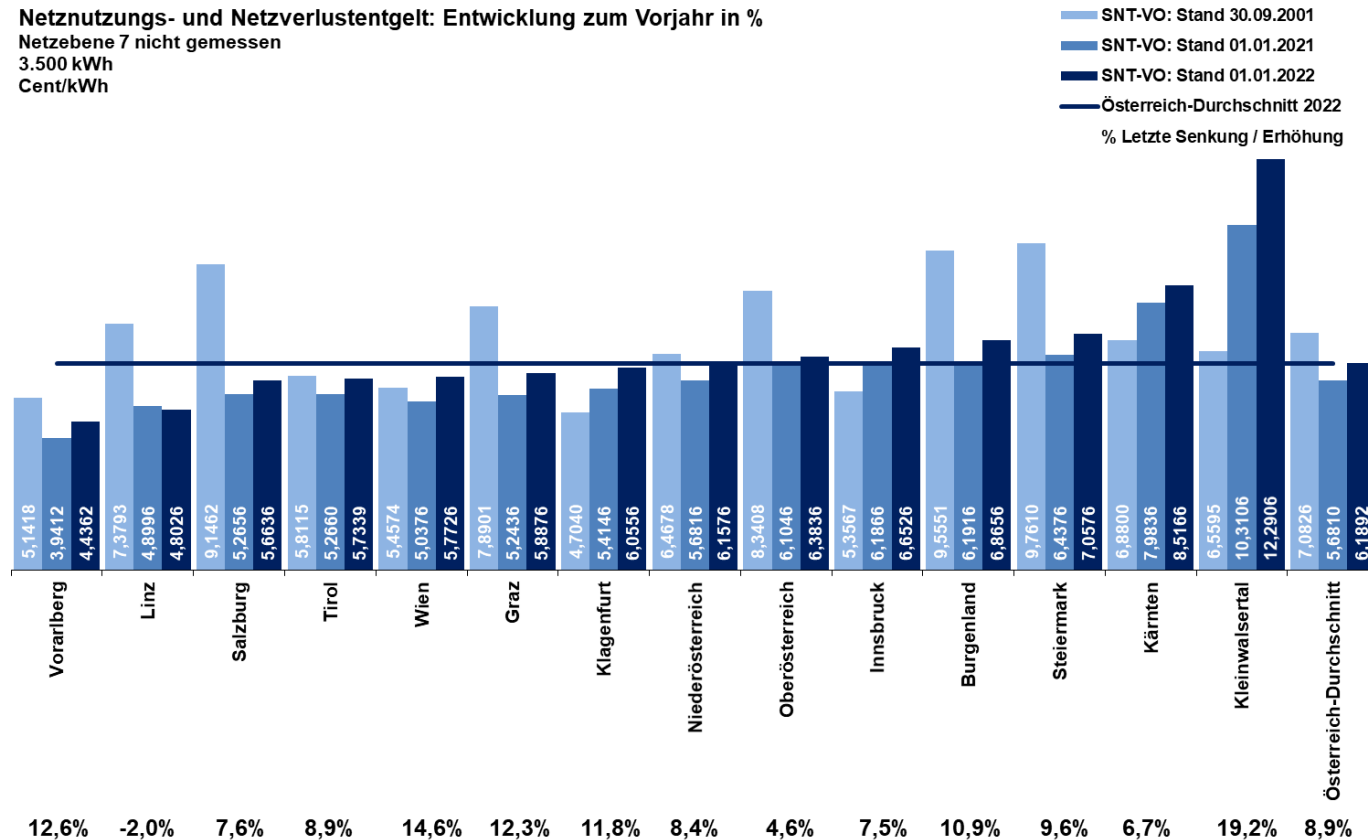
Netznutzungs- und Netzverlustentgelt: Entwicklung zum Vorjahr in %
 Netzebene 7 gemessen
 BD = 3.000 h
 Cent/kWh



Netzebene 7

Nicht gemessene Leistung

Netznutzungs- und Netzverlustentgelt: Entwicklung zum Vorjahr in %
 Netzebene 7 nicht gemessen
 3.500 kWh
 Cent/kWh



Netznutzungs- und Netzverlustentgelt: Entwicklung zum Vorjahr in %
 Netzebene 7 unterbrechbar
 nur Nachtstrom
 Cent/kWh

