



E-CONTROL

PROFITIEREN. WO IMMER SIE ENERGIE BRAUCHEN.



E-CONTROL



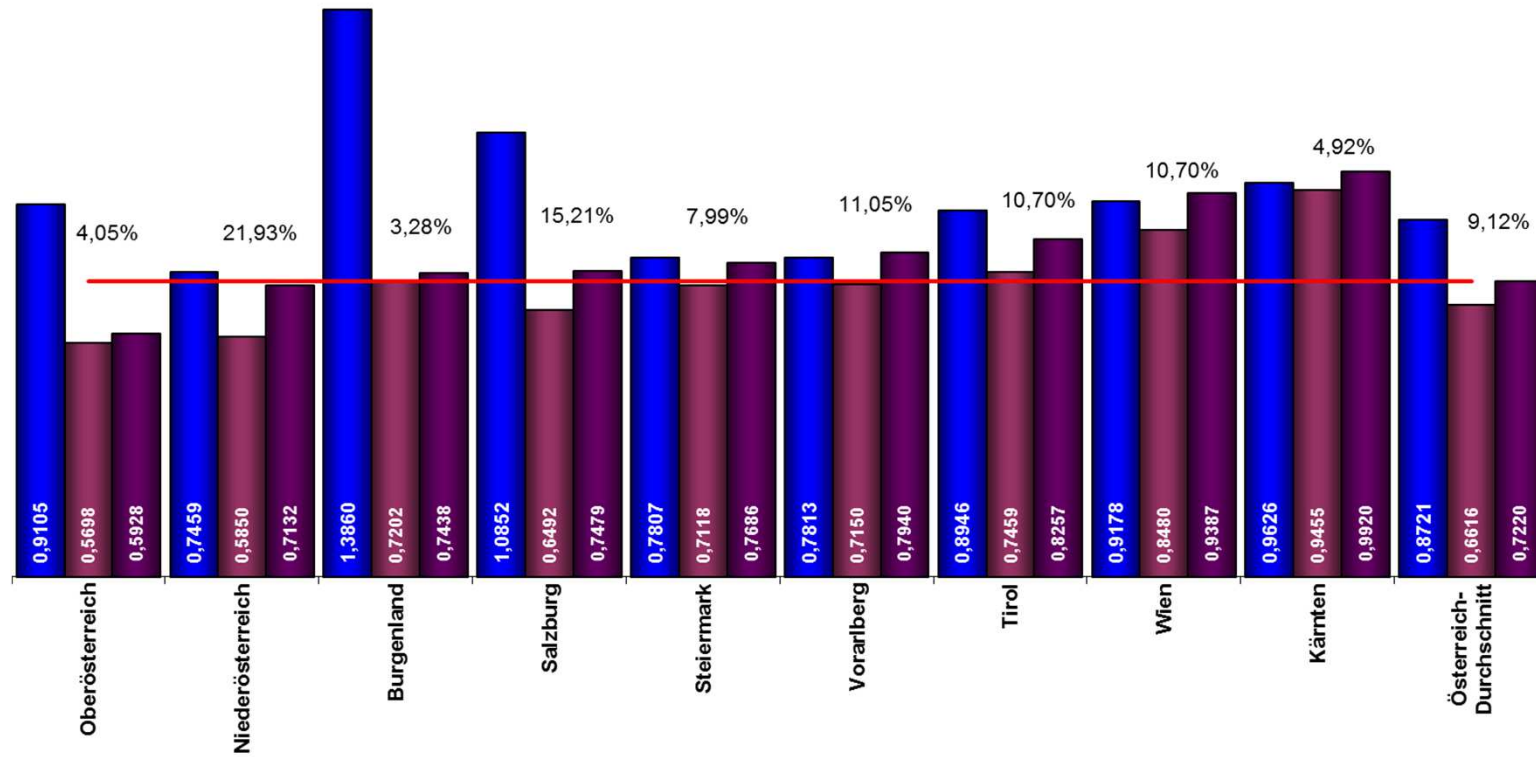
Systemnutzungsentgelte Strom
SNE-VO 2012 – Novelle 2016

Netzebene 3

Netznutzungs- und Netzverlustentgelt

Netzebene 3
 Benutzungsstunden (Jahresverbrauch/Jahresverrechnungsleistung)
 BD = 6.100 h
 Cent/kWh

- SNT-VO Stand: 30.09.2001
- SNE-VO Stand: 01.01.2015
- SNE-VO Stand: 01.01.2016
- Österreich Durchschnitt



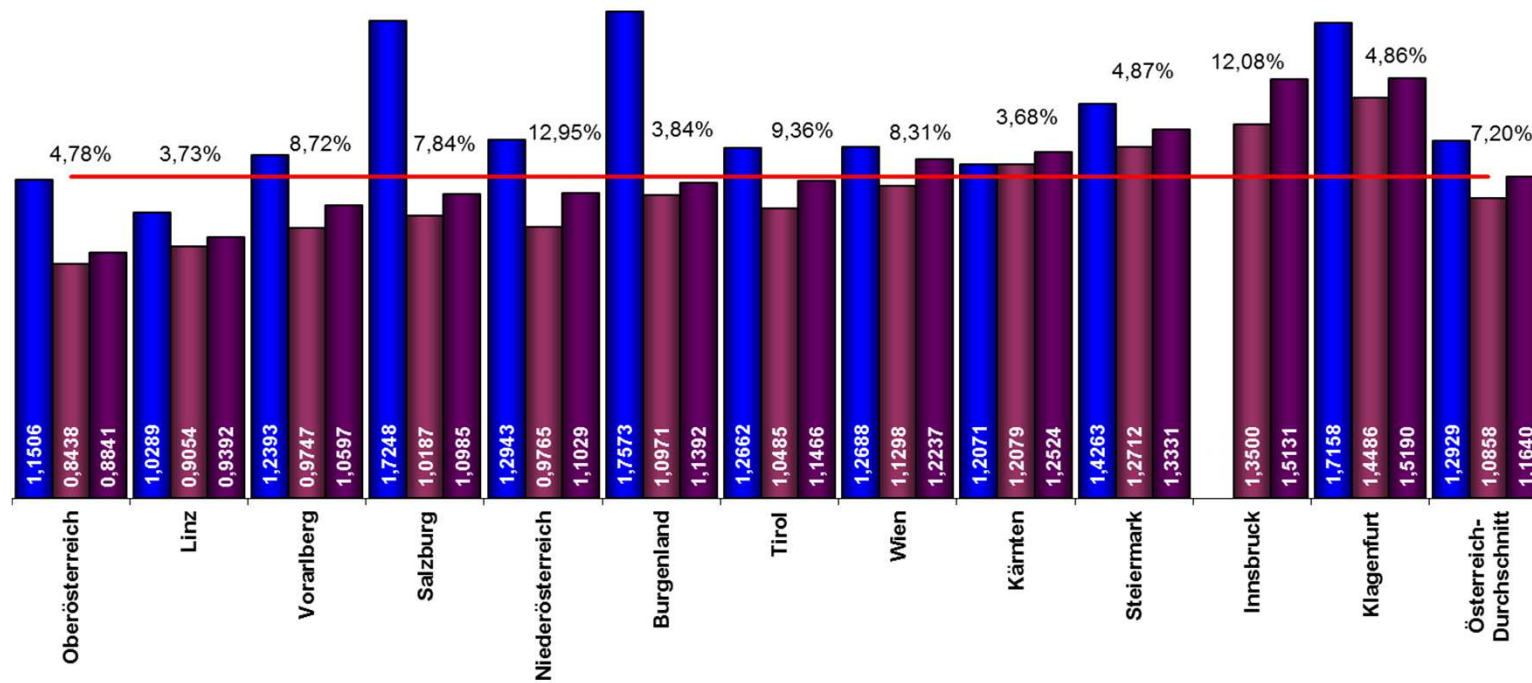
Netzebene 4



E-CONTROL

Netznutzungs- und Netzverlustentgelt
 Netzebene 4
 BD = 5.700 h
 Cent/kWh

■ SNT-VO Stand: 30.09.2001
 ■ SNE-VO Stand: 01.01.2015
 ■ SNE-VO Stand: 01.01.2016
 — Österreich Durchschnitt



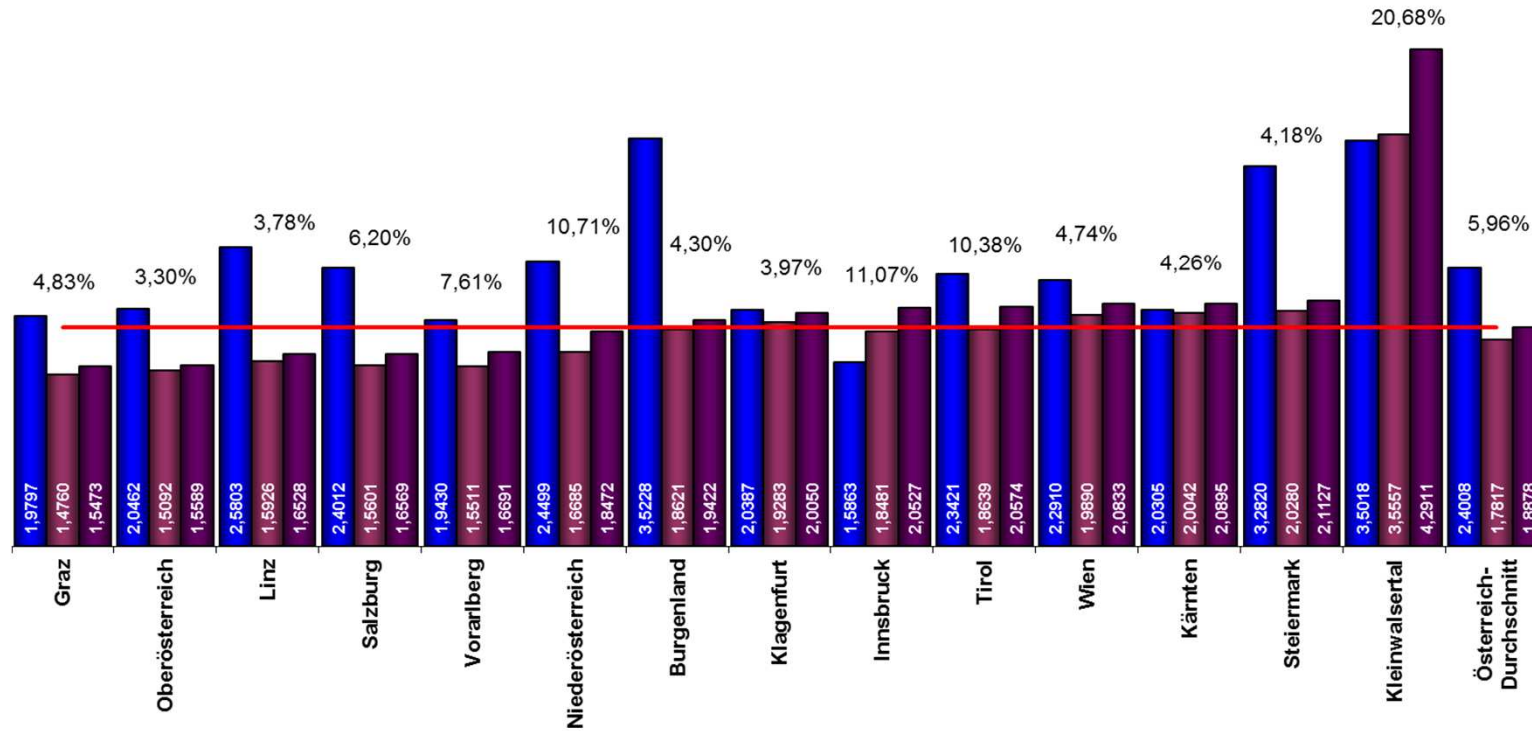
Netzebene 5



E-CONTROL

Netznutzungs- und Netzverlustentgelt
 Netzebene 5
 BD = 4.200 h
 Cent/kWh

■ SNT-VO Stand: 30.09.2001
 ■ SNE-VO Stand: 01.01.2015
 ■ SNE-VO Stand: 01.01.2016
 — Österreich Durchschnitt

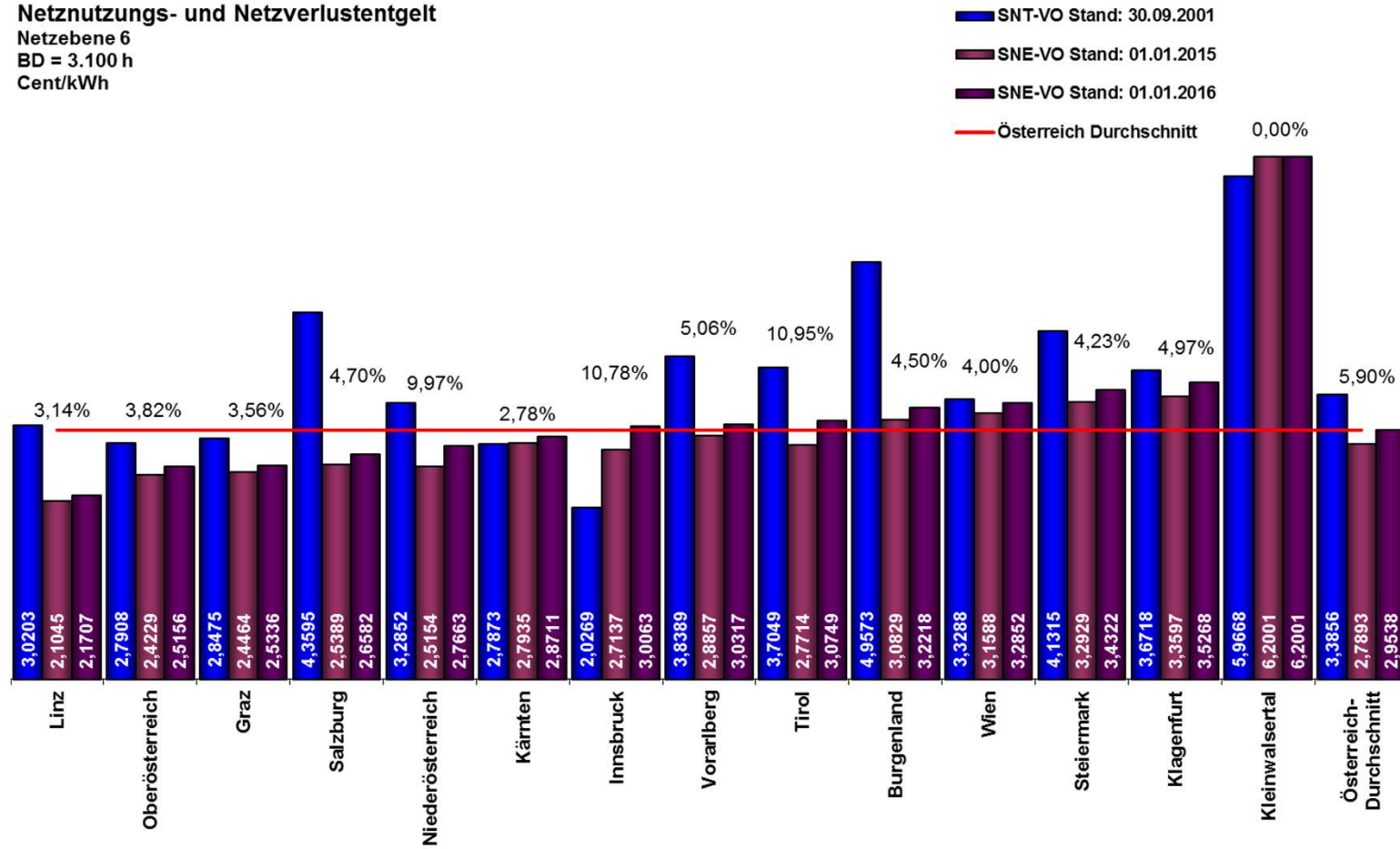


Netzebene 6



E-CONTROL

Netznutzungs- und Netzverlustentgelt
 Netzebene 6
 BD = 3.100 h
 Cent/kWh



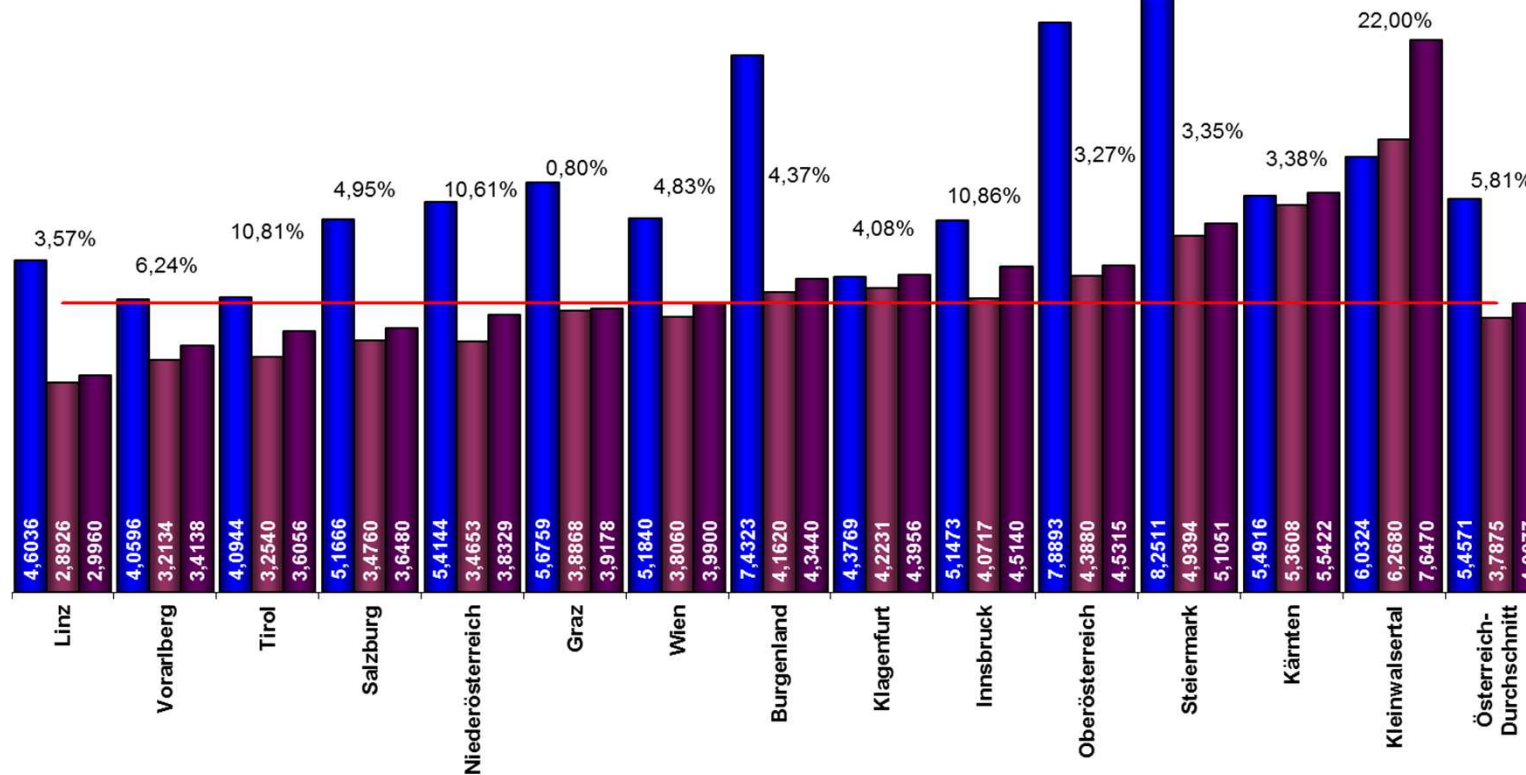
Netzebene 7 – gemessen



E-CONTROL

Netznutzungs- und Netzverlustentgelt
 Netzebene 7 gemessen
 BD = 3.000 h
 Cent/kWh

■ SNT-VO Stand: 30.09.2001
 ■ SNE-VO Stand: 01.01.2015
 ■ SNE-VO Stand: 01.01.2016
 — Österreich Durchschnitt



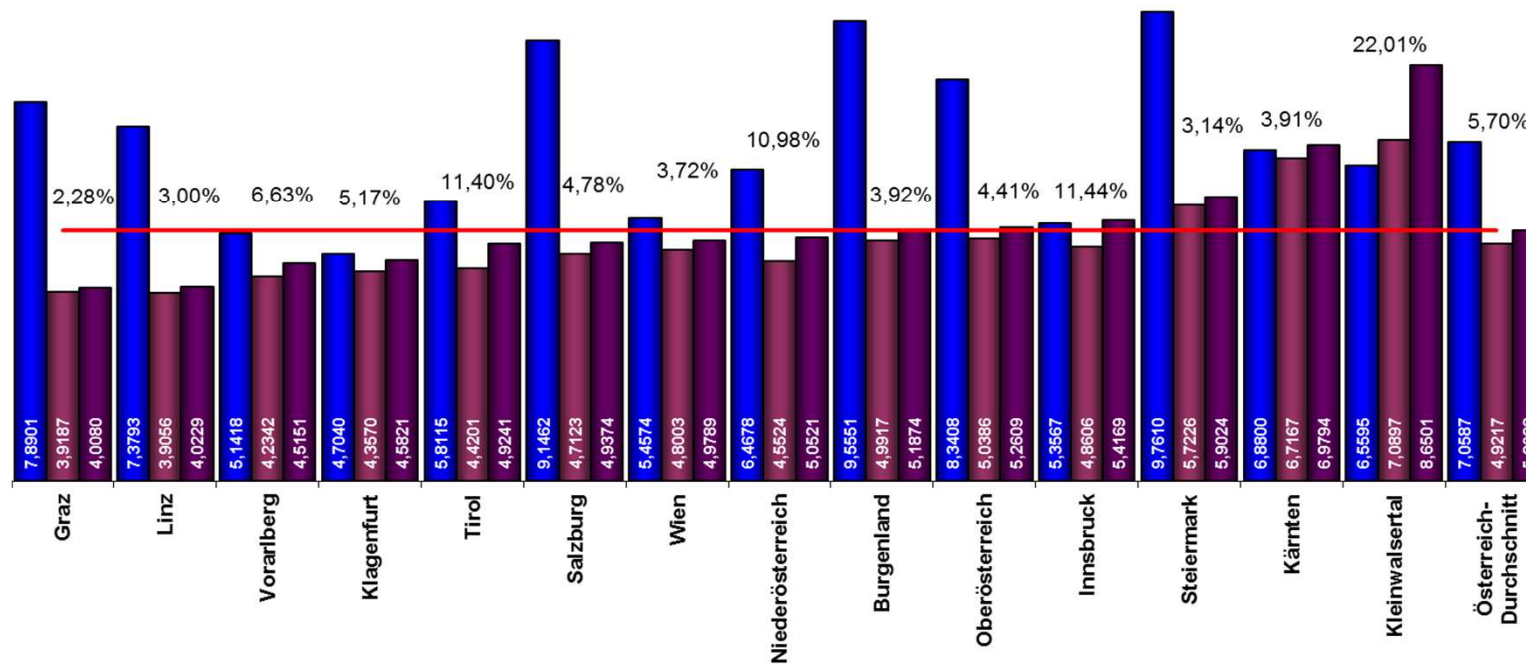
Netzebene 7 – nicht gemessen



E-CONTROL

Netznutzungs- und Netzverlustentgelt
 Netzebene 7 nicht gemessen
 3.500 kWh
 Cent/kWh

■ SNT-VO Stand: 30.09.2001
 ■ SNE-VO Stand: 01.01.2015
 ■ SNE-VO Stand: 01.01.2016
 — Österreich Durchschnitt

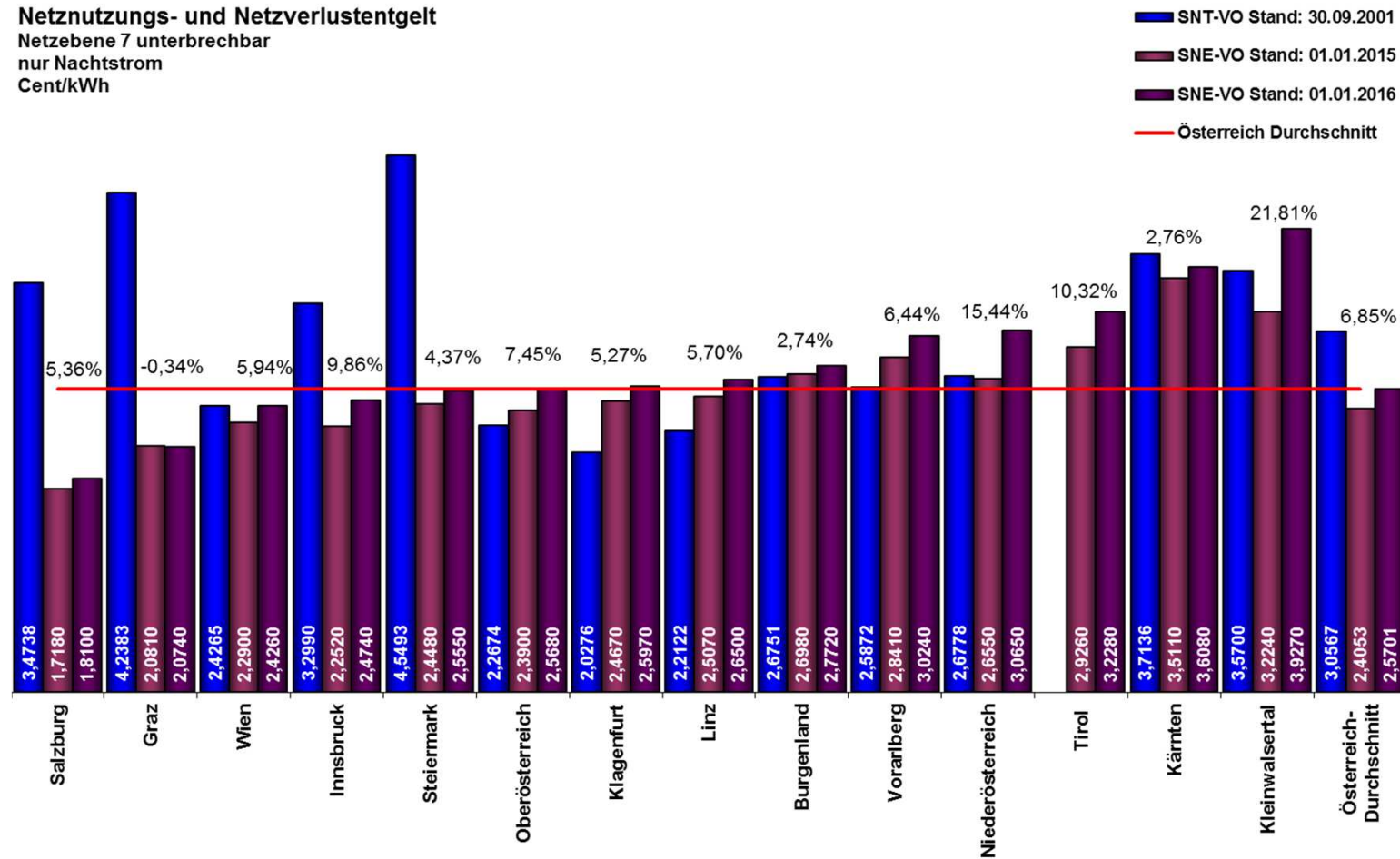


Netzebene 7 – unterbrechbar



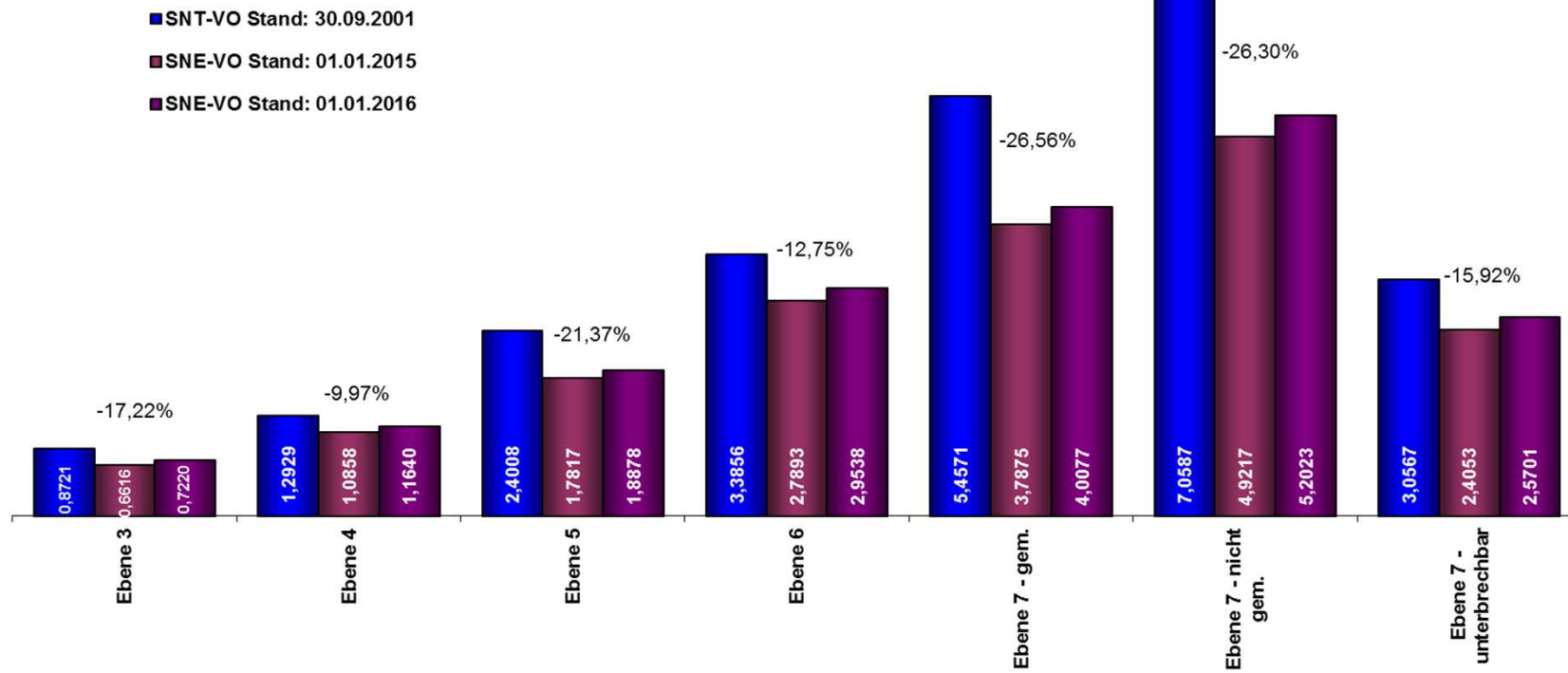
E-CONTROL

Netznutzungs- und Netzverlustentgelt
 Netzebene 7 unterbrechbar
 nur Nachtstrom
 Cent/kWh



Österreichvergleich

Netzentgelt - Österreichstruktur - Entwicklung seit 2001
Cent/kWh





E-CONTROL

PROFITIEREN. WO IMMER SIE ENERGIE BRAUCHEN.