



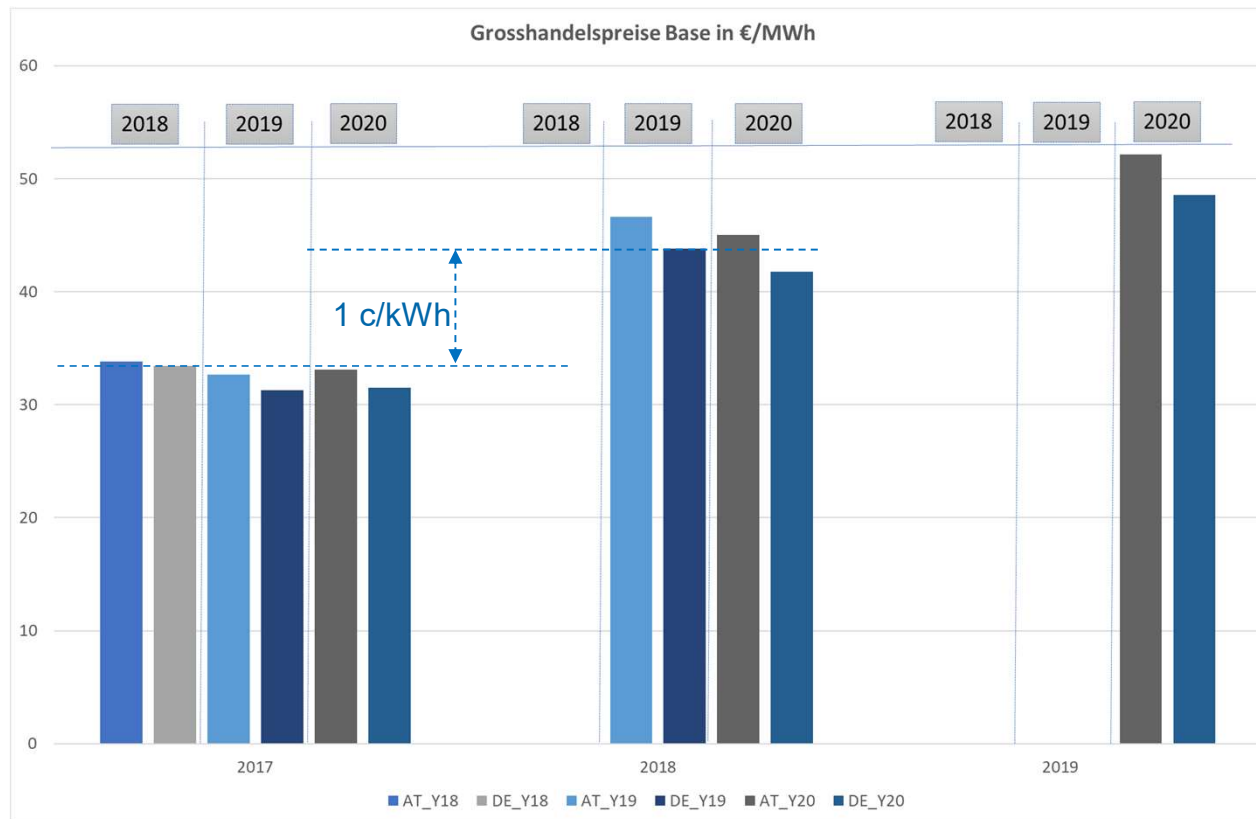
Änderungen im Strommarkt Auswirkungen auf Endkunden

Johannes Mayer
Leiter Volkswirtschaft

- ÖFFENTLICH -



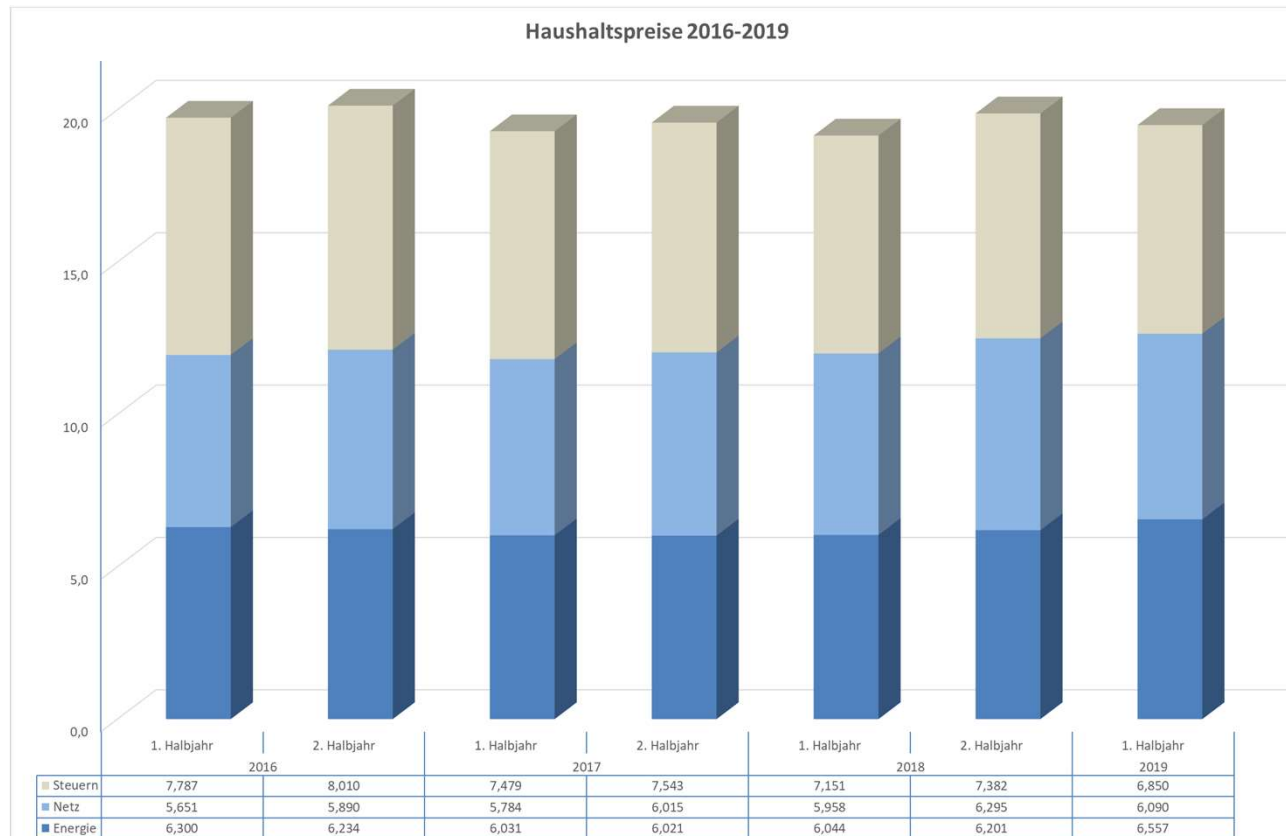
Ausgangslage 2017/2018





Auswirkungen auf die Endkunden

Haushaltspreise: +8,5%



Quelle: E-Control

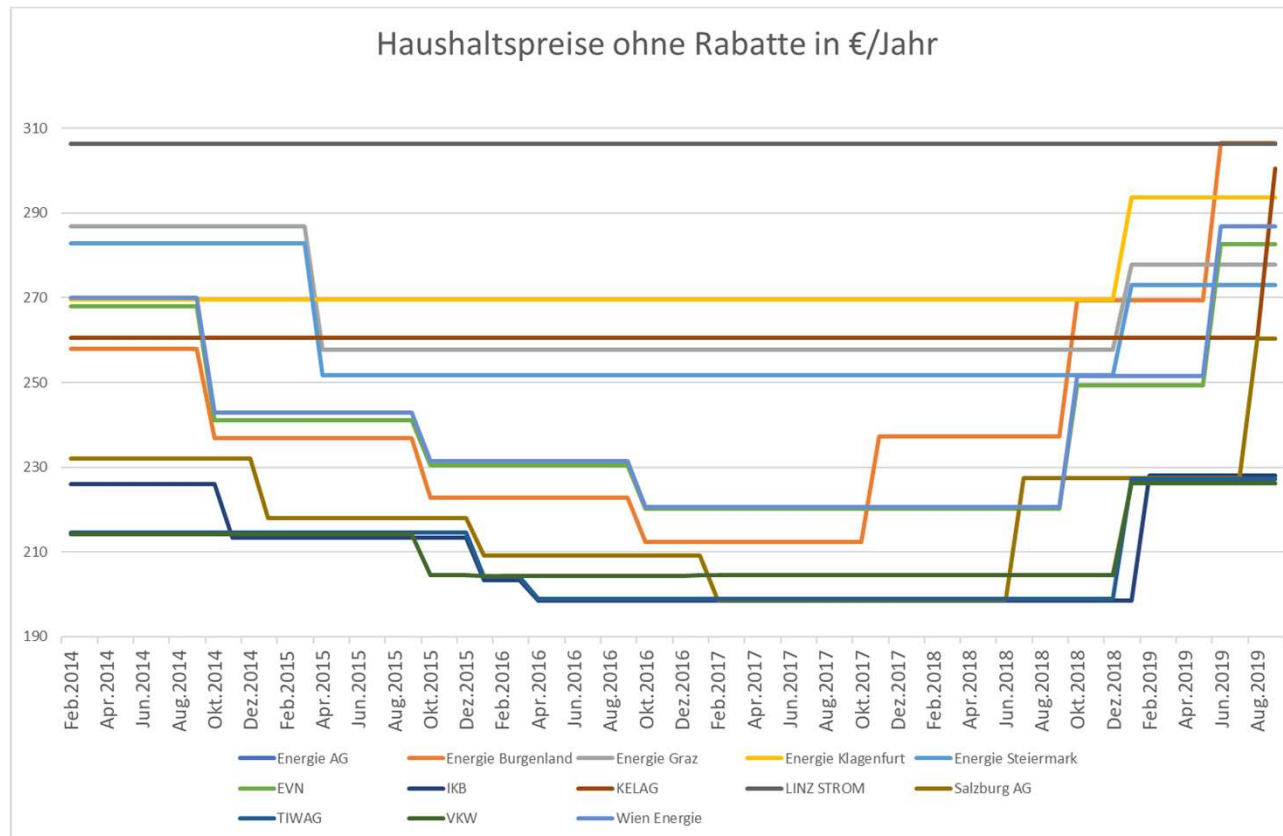
Entwicklung bei Haushaltsstandardkunden



Regionaler Anbieter/ Standardprodukt	Energiepreis	Netzpreis	Steuern & Abgaben	Summe	Differenz zum Vorjahr €/a	Gesamtkosten Juni 2019 EUR/a
Wien Energie	30,1%	0,0%	-0,5%	9,5%	65,06	751
Energie Burgenland	29,2%	-2,6%	-2,7%	8,0%	56,75	766
EVN Energievertrieb	28,4%	-5,1%	-3,7%	6,1%	42,12	730
Energie Klagenfurt	9,0%	7,0%	-4,1%	3,6%	26,92	784
Innsbrucker Komm.	14,9%	1,4%	-4,2%	3,3%	21,93	691
Salzburg AG	14,4%	0,5%	-5,5%	2,6%	16,47	656
Energie Graz	7,8%	3,1%	-5,8%	1,7%	11,58	690
TIWAG	14,3%	-1,9%	-6,1%	1,6%	10,09	645
LINZ STROM	0,0%	12,9%	-6,0%	0,9%	6,34	727
KELAG	0,0%	6,3%	-6,0%	0,2%	1,61	801
Energie Steiermark	8,4%	-1,8%	-6,3%	0,1%	0,80	756
VKW	10,6%	-8,9%	-7,8%	-2,0%	12,06	600
Energie AG	0,0%	-5,8%	-8,4%	-4,4%	35,48	766

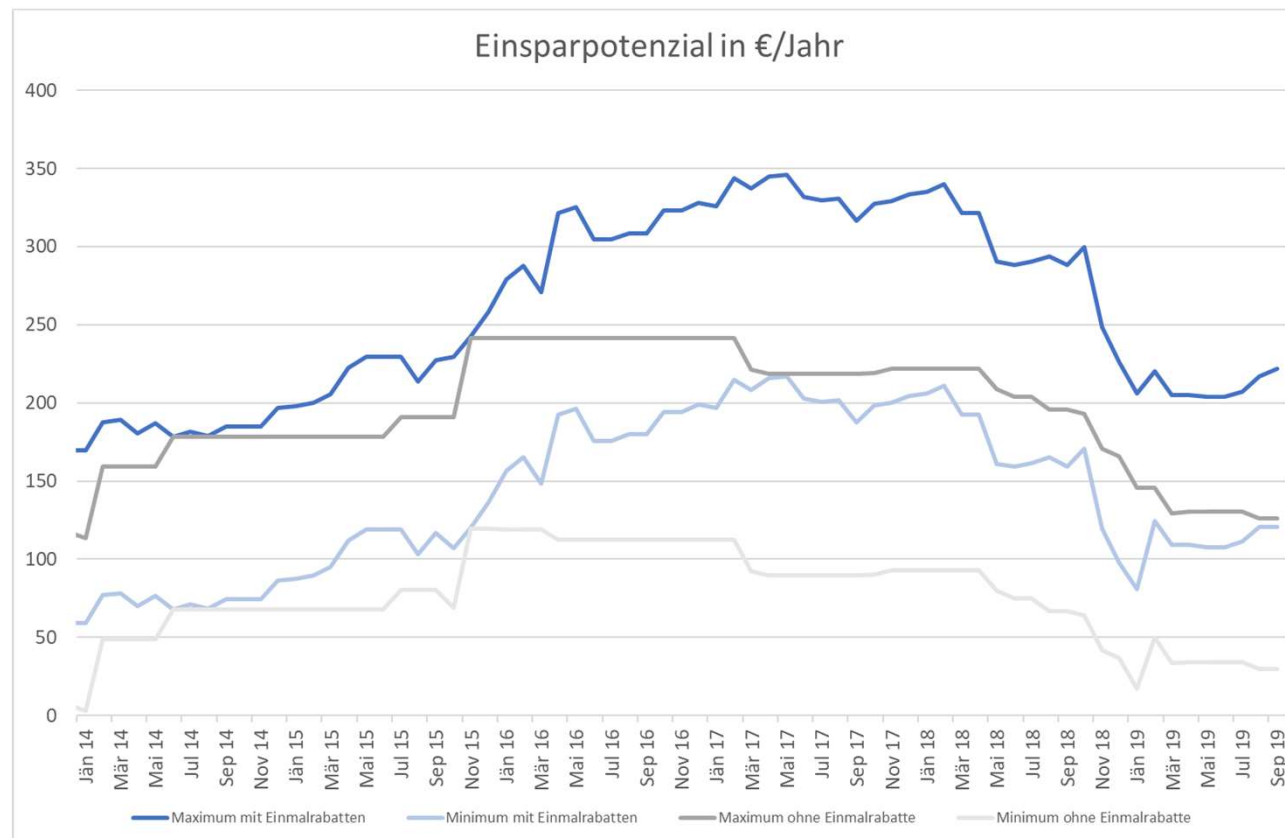
Quelle: E-Control

Preissteigerungen im Zeitablauf



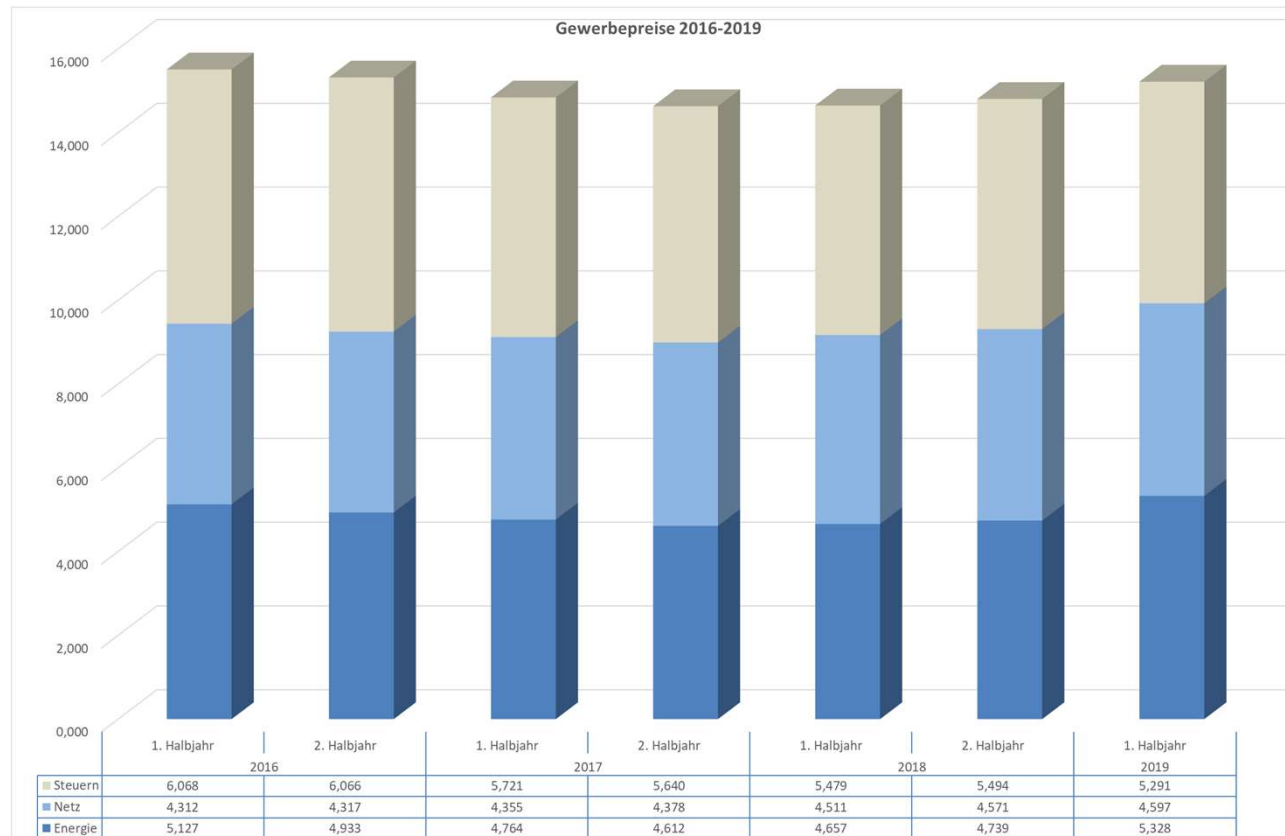
Quelle: E-Control

Gesunkenes Einsparpotenzial



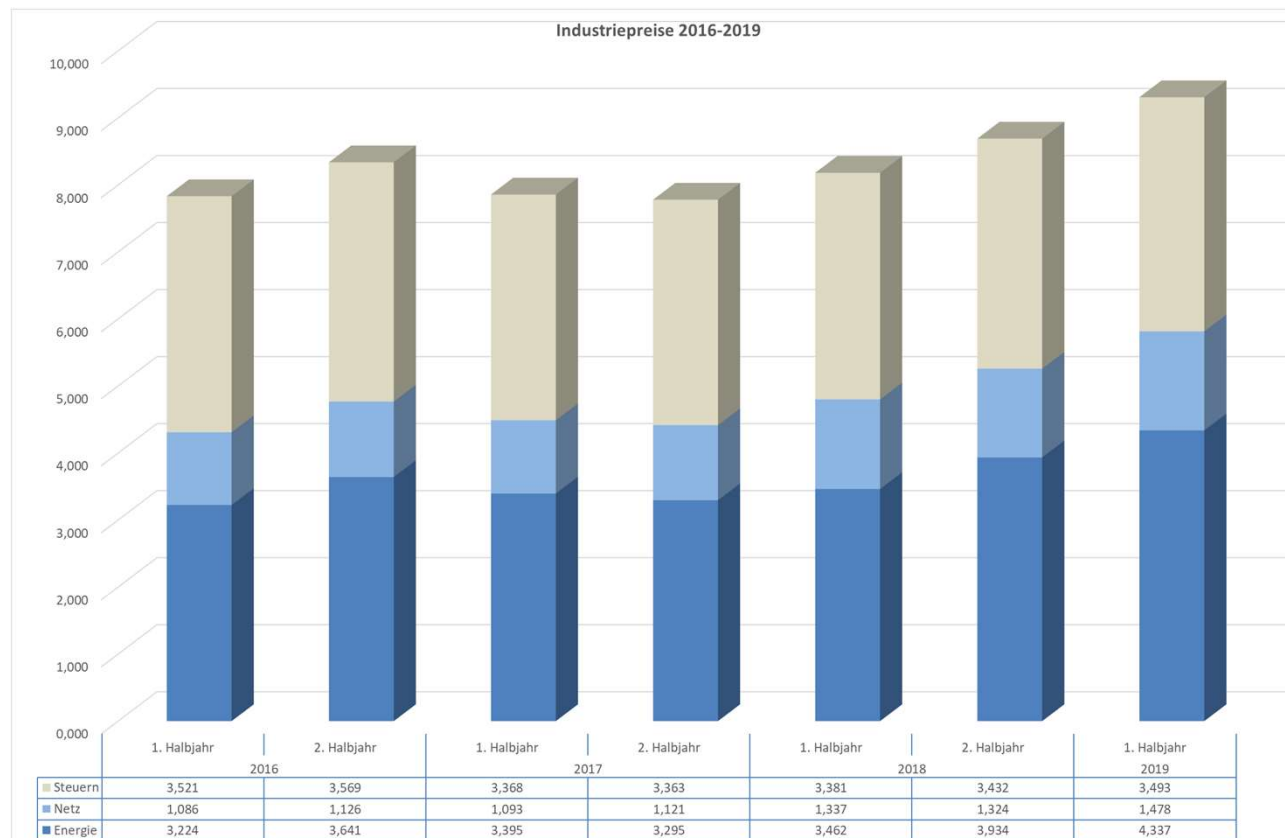
Quelle: E-Control

Gewerbepreise: +14%



Quelle: E-Control

Industriepreise: +25%



Quelle: E-Control

Unsere Energie gehört der Zukunft.

E-Control

Rudolfsplatz 13a, 1010 Wien

Tel.: +43 1 24 7 24-0

Fax: +43 1 247 24-900

E-Mail: office@e-control.at

www.e-control.at

Twitter: www.twitter.com/energiecontrol

Facebook: www.facebook.com/energie.control