



BILANZIERUNG NEU MG TIROL & VORARLBERG

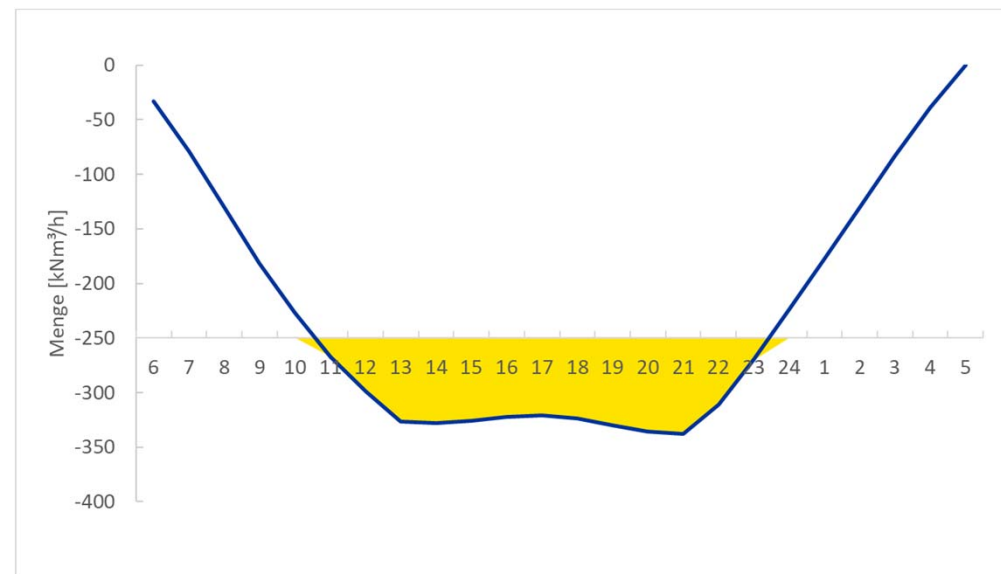
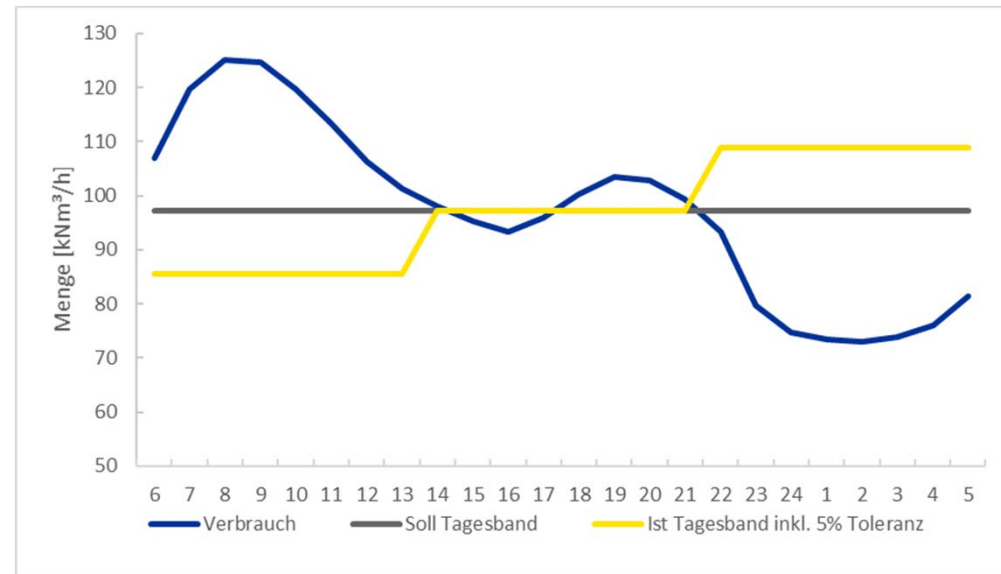
E-Control Austria
12. August 2019

Kundengruppen

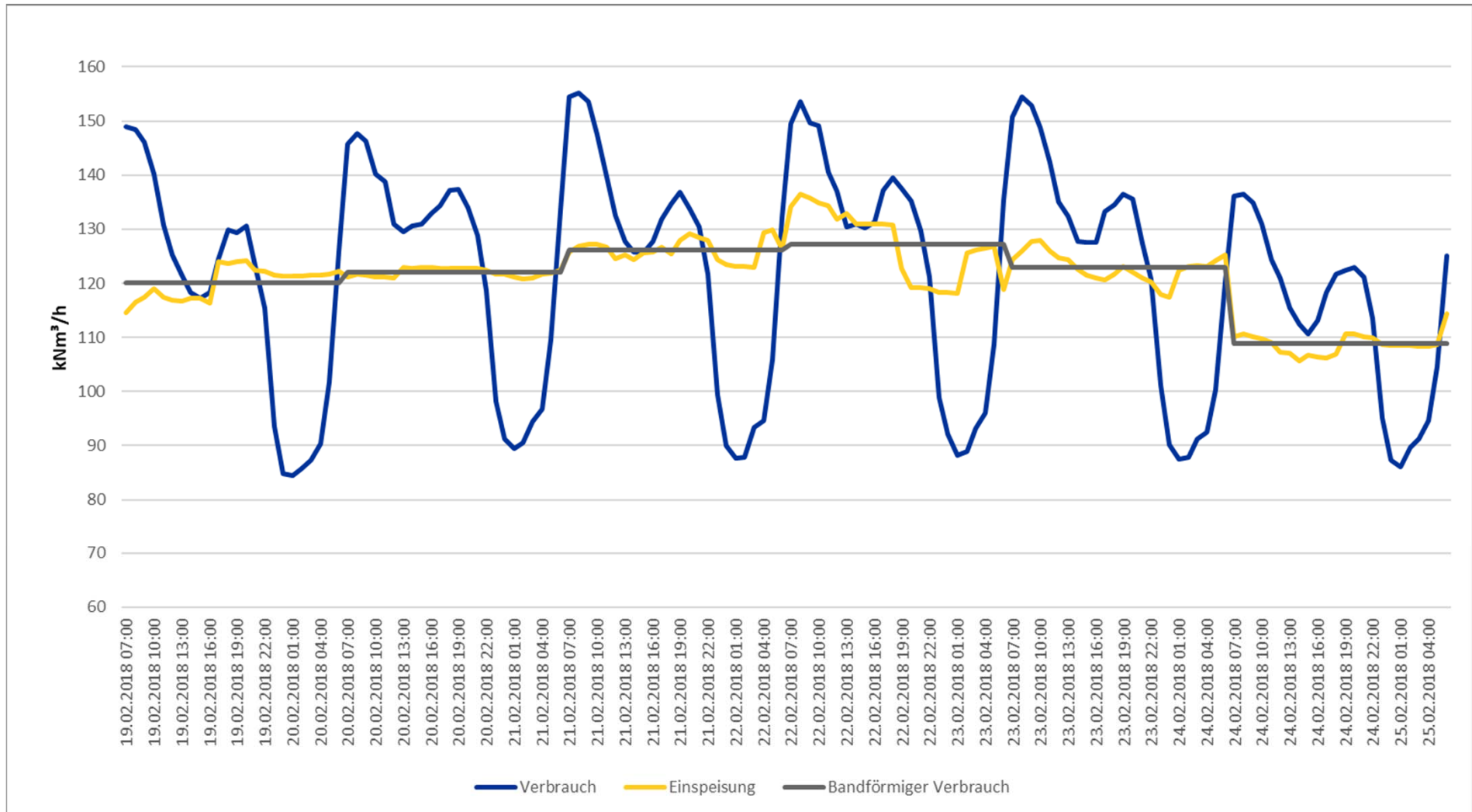
TIROL		Bilanzierung	GJ 2017 [1.000 Nm ³ /h]	GJ 2017 Anteil	Kategorie	AT_Ziel
SLP	HE, HM, PK, PW,	d	124.213	34%	A	
	PG, HG,	d	64%			
< 10 MW		d	103.292	29%	B	FLAT WDO
LPZ	10-50 MW	Optierer	2.745	1%	C	
		nicht Optierer	99.009	27%	D	
	> 50 MW		Großabnehmer	32.034	9%	E
			361.293	100%		

VORARLBERG + LIECHTENSTEIN		Bilanzierung	GJ 2017 [1.000 Nm ³ /h]	GJ 2017 Anteil	Kategorie	AT_Ziel
SLP	HE, HM, PK, PW,	d	95.739	39%	A	
	PG, HG,	d	84%			
< 10 MW		d	63.802	26%	B	FLAT WDO
LPZ	10-50 MW	Optierer	44.832	18%	C	
		nicht Optierer	39.167	16%	16%	D
			243.541	100%		

- ▶ Gesamte Kundengruppen in Tirol und Vorarlberg erhalten WDOs mit dem gleichen Toleranzband
- ▶ Gegenläufige Einspeisung und vollständige Toleranzausnutzung
- ▶ Mengengewichteter Differenzpreis aus tatsächlichem Kauf/Verkauf am selben Tag (Basis 2017)



Einspeiseverhalten - 1 Woche



▶ Tirol

- ▶ Bisher ca. 210.000 Nm³
- ▶ Seit 2019 ca. 245.000 Nm³

▶ Vorarlberg

- ▶ Im hohen Lastfällen kein Linepack verfügbar

▶ Beispiel Gasjahr 2017

- ▶ Anzahl Kauf/Verkauf: 67 Tage
- ▶ Durchschnittliche Tagesmenge: ca. 126.500 Nm³
- ▶ Verursachte Jahreskosten durch Kauf/Verkauf am selben Tag: ca. 111.800 €

▶ Basis

- ▶ Tatsächlicher Linepackbedarf gerechnet auf aktuelles Linepack von 245.000 Nm³

Gasjahr 2016

	Anzahl [Tage]	durchschnittliche Tagesmenge [kNm ³]	Kosten [€]
Basis	12	59	9 400
0%	1	47	627
3%	46	88	53 387
4%	73	116	111 821
5%	99	151	197 687
7%	137	231	420 229
10%	187	344	852 720
12%	201	443	1 178 936
15%	219	584	1 696 397
20%	266	747	2 632 386

Gasjahr 2017

	Anzahl [Tage]	durchschnittliche Tagesmenge [kNm ³]	Kosten [€]
Basis	12	111	17 628
0%	3	31	1 251
3%	62	102	84 205
4%	82	150	162 999
5%	99	196	257 154
7%	146	260	503 321
10%	191	386	978 197
12%	211	477	1 334 798
15%	232	619	1 903 126
20%	271	811	2 913 157

Gasjahr 2018

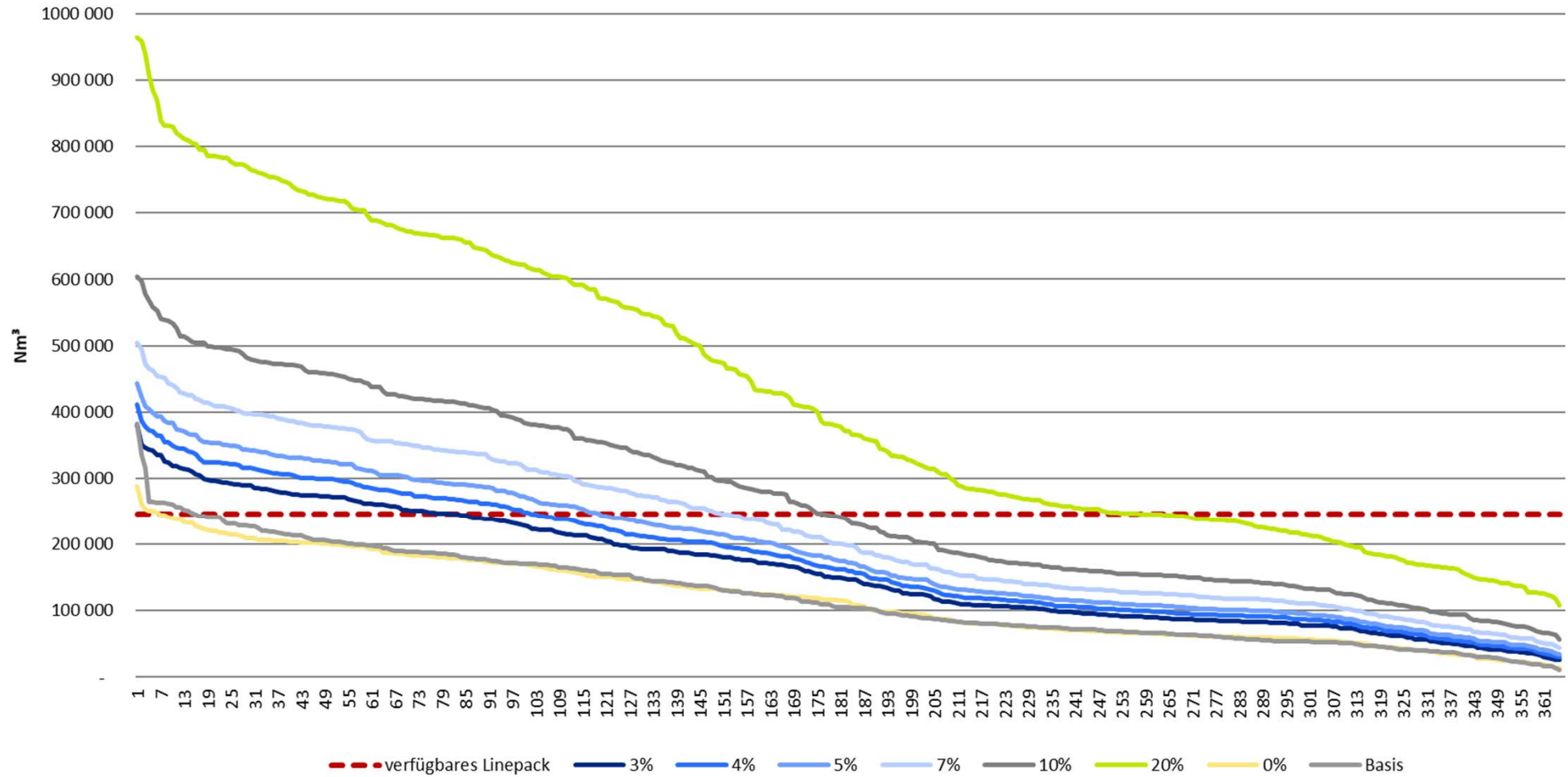
	Anzahl [Tage]	durchschnittliche Tagesmenge [kNm ³]	Kosten [€]
Basis	15	127	18 801
0%	6	40	3 186
3%	81	118	127 014
4%	102	169	228 092
5%	119	231	347 764
7%	150	318	631 929
10%	176	484	1 128 037
12%	190	589	1 482 894
15%	207	744	2 040 165
20%	257	890	3 031 721

- ▶ **Tatsächliche Anzahl:**
 - ▶ 5 Tage
 - ▶ OBA Nutzung Lindau + Kiefersfelden möglich!
 - ▶ Linepack:
ca. 210.000 Nm³
 - ▶ Jahresverbrauch:
ca. 547 Mio. Nm³

- ▶ **Tatsächliche Anzahl:**
 - ▶ 67 Tage
 - ▶ KEINE OBA Nutzung Lindau + Kiefersfelden möglich!
 - ▶ Linepack
ca. 210.000 Nm³
 - ▶ Jahresverbrauch:
ca. 578 Mio. Nm³

- ▶ **Tatsächliche Anzahl:**
 - ▶ 22 Tage
 - ▶ KEINE OBA Nutzung Lindau + Kiefersfelden möglich!
 - ▶ Linepack:
ca. 210.000 Nm³
 - ▶ Jahresverbrauch:
ca. 588 Mio. Nm³

Tägliche Linepack Nutzung im Gasjahr 2018



- ▶ Status Quo:
 - ▶ Einspeiseverhalten annähernd bandförmig bei unendlicher Toleranz.
 - ▶ Keine signifikanten strukturierenden Großabnehmer in Tirol und Vorarlberg.

- ▶ Worst Case bei 4% Toleranz:
 - ▶ Anzahl an Tagen mit Kauf und Verkauf: ca. 70 – 100
 - ▶ Kosten durch Preisdifferenz: ca. 100.000 – 200.000 € pro Jahr

- ▶ Tatsächlicher Case bei 4% Toleranz:
 - ▶ Keine signifikante Verschlechterung zu 2017 und 2018 zu erwarten